

دوره آموزش سرورهای HP (اچ پی) | Designing HPE SMB Data Center Architectures, Rev. 17.41

مروری بر دوره

شما دانشجویان با شرکت در این دوره با سرفصل‌های اصلی و مهم مرتبط با کسب و کارهای کوچک و متوسط (SMB) در سه بخش زیر آشنا می‌گردید:

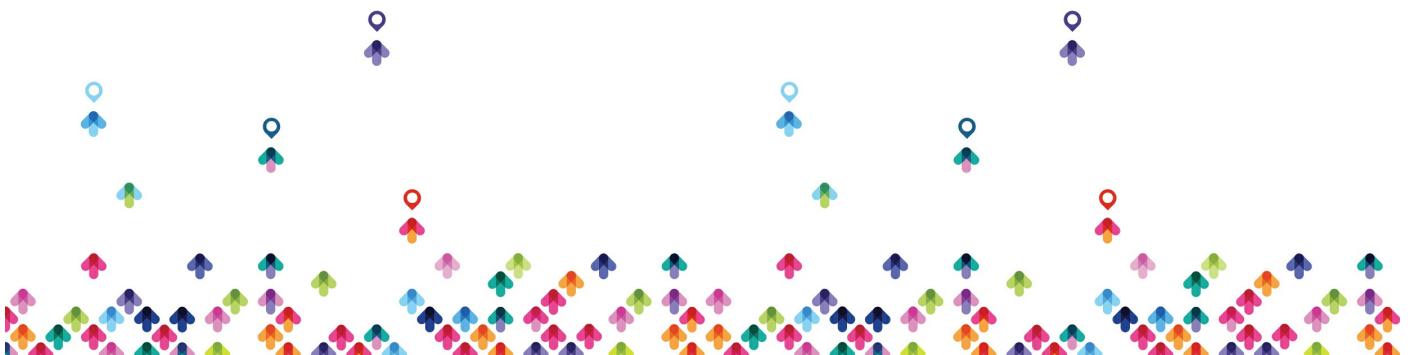
- استانداردهای اصلی مورد تأیید صنایع در زمینه معماری‌ها و فناوری‌ها
- راهکارهای شبکه، سرور و ذخیره‌سازی HPE و توان آنان در مواجهه با workload‌ها
- HPE ابزارهای برنامه‌ریزی و طراحی

آنچه در این دوره خواهید آموخت

- توصیف فناوری‌های خاص و مرتبط با use case‌ها شامل: فناوری‌های منطبق با استانداردهای صنایع، فناوری‌های مرتبط با فرآیندها، فناوری‌های مرتبط با معماری‌ها، فناوری‌های ذخیره‌سازی، فناوری‌های شبکه، فناوری‌های مدیریت سیستم، rack و power
- توصیف ویژگی‌ها و مزایای استفاده از سرورهای HPE برای SMB‌ها
- مروری اجمالی بر سبد محصولات مربوط به سرورهای HPE ProLiant Gen10
- تشریح چگونگی بهره‌مندی مشتریان SMB از فناوری‌های ذخیره‌سازی HPE
- توصیف سوئیچ‌های HPE و فناوری‌های شبکه مناسب برای SMB‌ها
- استفاده از ابزارهای برنامه‌ریزی و طراحی HPE جهت طراحی یک دیتا سنتر

مخاطبان دوره

مخاطبین این دوره عمدتاً افراد تازه‌کاری هستند که در زمینه کار با فناوری‌های مرتبط با دیتا سنتر حداقل از 6 ماه تا 1 سال سابقه



کاری برخوردارند و دارای عناوین شغلی زیر هستند:

- مهندسان Pre-sales
- مهندسین و معماران ارائه دهنده راهکارها

پیش نیازها

- ندارد

