

## دوره میکروتیک MTCNA | آموزش MTCNA

دوره مقدماتی میکروتیک و آشنایی با نرم افزار RouterOS و سخت افزار RouterBoard

### مروری بر دوره

این دوره به عنوان اولین دوره آموزشی میکروتیک اولین دوره آموزشی میکروتیک شناخته می شود و طراحی آن به گونه ای انجام شده است که دانشجویان در پایان دوره به خوبی با نرم افزار RouterOS و سخت افزار RouterBoard آشنا خواهند بود، در این دوره دانشجویان نه تنها قادر خواهند بود تا کلاینت ها را به اینترنت متصل کنند، بلکه با نحوه پیکربندی، مدیریت، انجام امور ابتدایی مربوط به عیب یابی روترهای MikroTik و همچنین ارائه سرویس های اصلی به کلاینت ها نیز آشنا می گردند.

### آنچه در این دوره خواهید آموخت

- آشنایی اولیه با Mikrotik RouterOS و امکانات آن
- آشنایی با پروتکل ها
- معرفی ویژگی های روترهای MikroTik و چگونگی پیکربندی آن
- MikroTik چگونگی راه اندازی شبکه ها و سرویس های مبتنی بر

### سرفصل ها

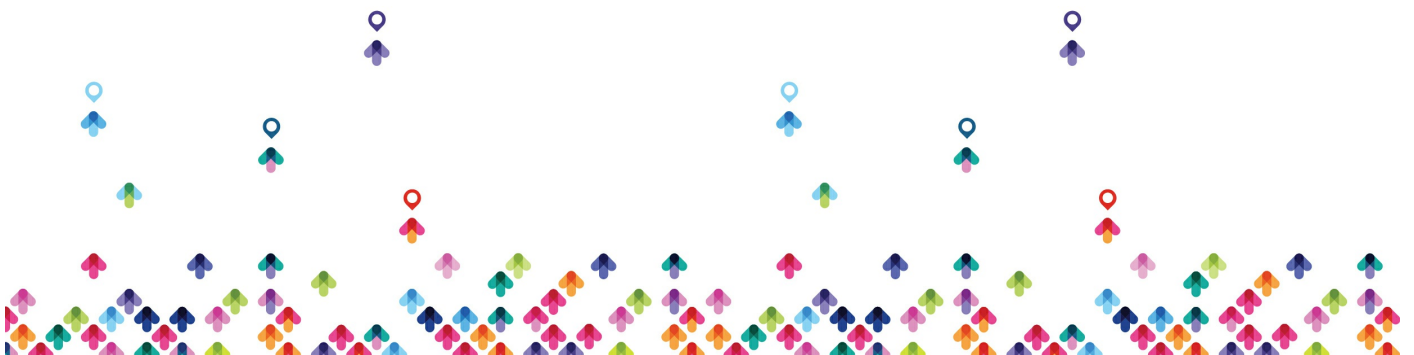
#### Module1 :Introduction

About Mikrotik

First time accessing the router

RouterOS command line interface (CLI)

RouterOS CLI principles



Initial configuration (Internet access)

Upgrading RouterOS

Manage RouterOS logins

Manage RouterOS services

Managing configuration backups

Reinstalling a RouterOS device (Netinstall)

RouterOS License Levels

Module 1 Laboratory

### **Module2 :DHCP**

DHCP server and client

Address Resolution Protocol (ARP)

Module2laboratory

### **Module3 :Bridging**

Bridging overview

Bridge wireless networks

Module 3 laboratory

### **Module4 :Routing**

Routing overview

Static routing

Module 4 laboratory

### **Module 5 :Wireless**

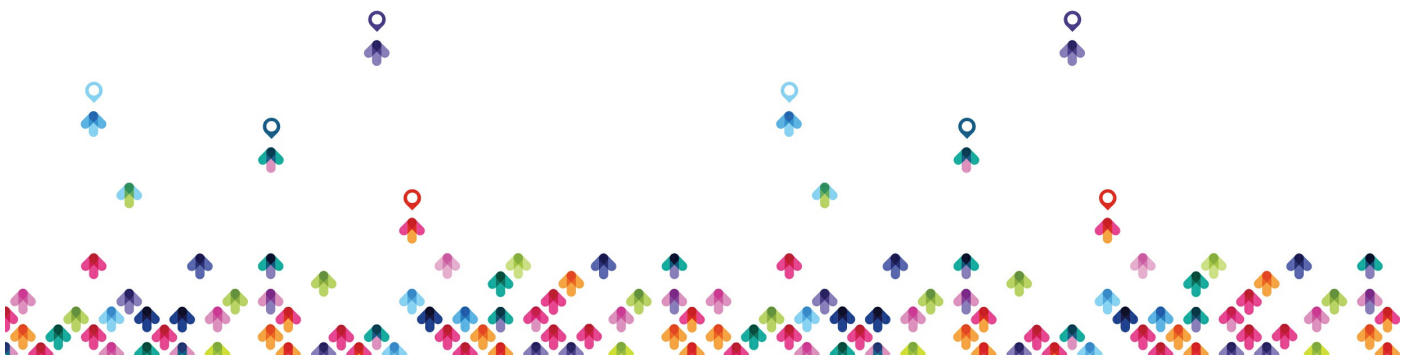
802.11a/b/g/n/ac Concepts

Setup a simple wireless link

Wireless Security and Encryption

Monitoring Tools

Module 5 laboratory



## **Module 6 :Firewall**

Firewall principles

Firewall Filter in action

Basic Address-List

Source NAT

Destination NAT

FastTrack

Module 6 laboratory

## **Module 7 :QOS**

Simple Queue

One Simple queue for the whole network (PCQ)

Module 7 laboratory

## **Module 8 :Tunnels**

PPP settings

IP pool

Secure local network

Point-to-point addresses

Secure remote networks communication

Module 8 laboratory

## **Module 9 :Misc**

RouterOS tools

Monitoring

Module 9 laboratory

مخاطبان دوره



- این دوره مختص مهندسين و تكنسين های شبکه می باشد كه وظیفه توسعه و پشتیبانی از شبکه های شركتی و كلابنت های CPE (WISP) ها و ISP (ها) را بر عهده دارند

## پیش نیاز ها

دانشجویان شركت كنده در این دوره می بایست شناخت صحیحی از TCP/IP و subnetting داشته باشند.

## دوره های مرتبط

[MikroTik Certified Wireless Engineer | دوره MTCWE میکروتیک](#)

[MikroTik Certified Routing Engineer | دوره MTCRE میکروتیک](#)

