

دوره WIDESIGN سیسکو | Designing Cisco Wireless Enterprise Networks v۱.۱

شرح مختصر

یادگیری چگونگی طراحی یک شبکه Cisco wireless از لحظه درخواست اولیه مشتری تا راه‌اندازی و امور مربوط به پس از راه‌اندازی آن

مروری بر دوره

مروری بر دوره

در این دوره شما خواهید آموخت که چگونه یک شبکه بی‌سیم مبتنی بر تجهیزات Cisco را از لحظه درخواست اولیه مشتری تا امور مربوط به پس از پیاده‌سازی آن طراحی کنید. علاوه بر این، شما در این دوره می‌آموزید که چه ابزاری مناسب استفاده در طراحی و مدیریت wireless ها می‌باشد. هدف از طراحی این دوره صرفاً مهندسين شبکه‌های بی‌سیم می‌باشند که از حداقل سه سال سابقه کار در زمینه شبکه برخوردارند.

آنچه در این دوره خواهید آموخت

آنچه خواهید آموخت

- آشنایی با مراحل طراحی Customer Wi-Fi
- طراحی با هدف data coverage
- طراحی برای voice و اپلیکیشن های real-time
- طراحی برای location و Cisco CMX
- طراحی Wi-Fi به جهت دسترسی مجموعه کاربران یک شرکت مستقر در یک ناحیه جغرافیایی به شبکه
- site survey چگونگی اداره یک

سرفصل ها (حضورى)



۱. Determine Customer Wi-Fi Design Process

- Customer Design Technical and Business
- Type of Wireless Design
- Gathering Existing Documentation and Important Information
- Meeting with the Customer
- Case Study ۱: Project Kickoff

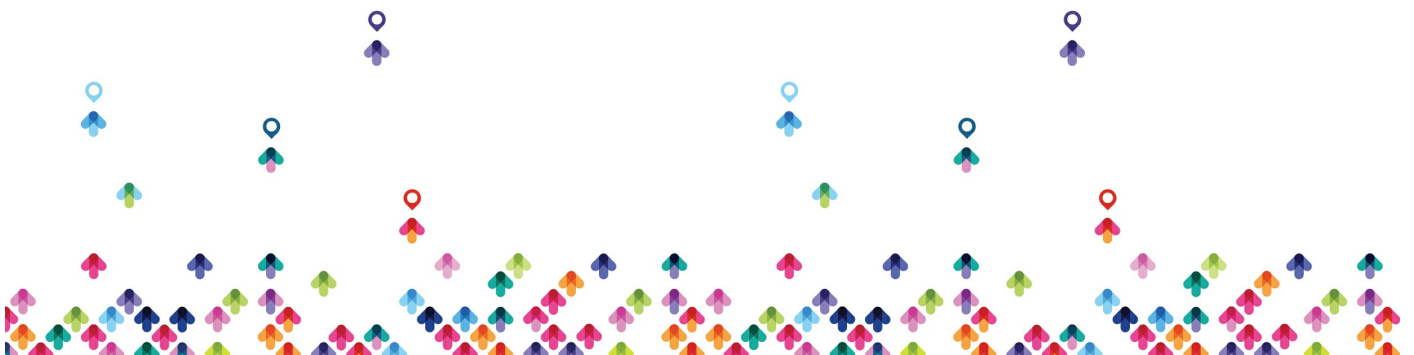
۲. Design for Data Coverage

- Common Business and Technical Drivers
- Cisco Capabilities
- Planning and Designing for RF
- Deployment Models
- Campus Considerations
- Case Study ۲: Base Wi-Fi Design Recommendations

۳. Design for Voice and Real-Time Applications

- Common Business and Technical Drivers
- Cisco Capabilities
- RF Planning and Design
- Cisco AVC and QoS
- Case Study ۳: Voice and Real-Time Application Wi-Fi Design Recommendations

۴. Design for Location and Cisco CMX



- Common Business and Technical Drivers
- Cisco Capabilities
- RF Planning and Design
- Cisco CMX Ecosystem Analytics and Development
- Case Study ۴: Location and Cisco CMX Wi-Fi Design Recommendations

۵. Design for Wi-Fi Beyond the Enterprise Campus

- Common Business and Technical Drivers
- Cisco Capabilities
- RF Planning and Design
- Case Study ۵: Outdoor and High-Density Wi-Fi Design Recommendations

۶. Conduct a Site Survey

- Access and Safety Concerns
- Initial Evaluation
- Predictive Planning
- In-Depth Site Survey
- Post-Deployment Survey
- Discovery ۱: Estimating the Number of APs Using Cisco Prime Infrastructure as a Planning Tool
- Discovery ۲: Conducting a Predictive Site Survey with Ekahau Site Survey Pro
- Discovery ۳: Simulating a Layer ۱ Sweep with Cisco Spectrum Expert
- Discovery ۴: Simulating a Layer ۱ Sweep with Metageek Chanalyzer
- Case Study ۶: After Implementation



مخاطبان دوره

مخاطبان دوره

- مهندسين شبکه‌های بی‌سیم با حداقل سه سال سابقه کار در زمینه شبکه

پیش نیازها

پیش نیازها

شرکت‌کنندگان در این دوره می‌بایست از پیش با مبانی مربوط به امور زیر آشنا باشند:

- Cisco Prime Infrastructure
- Cisco Identity Services
- نرم‌افزار Metageek Channelizer
- پروتکل Voice Signaling
- مبانی مربوط به QoS
- Cisco Application Visibility and Control
- Cisco Lan Switching
- دوره [WIFUND سسکو | Implementing Cisco Wireless Network Fundamentals v۱.۰](#)

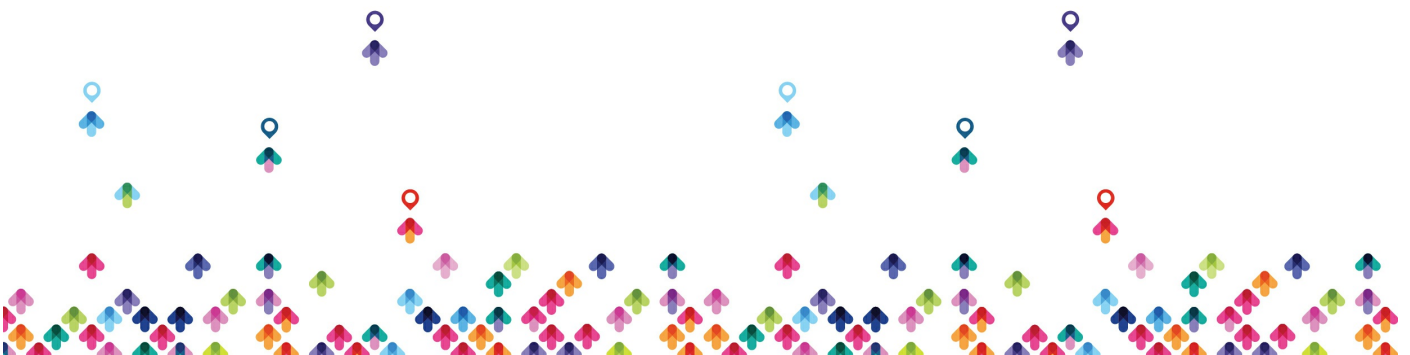
دوره های مرتبط

دوره های مرتبط

[دوره WITSHOOT سسکو | Troubleshooting Cisco Wireless Enterprise Networks v۱.۱](#)

[Enterprise Networks v۱.۱](#)

[دوره WISECURE سسکو | Securing Cisco Wireless](#)



[Enterprise Networks v۱.۱](#)

