

## دوره CCIE Collaboration سیسکو

### مروری بر دوره

مروری بر دوره

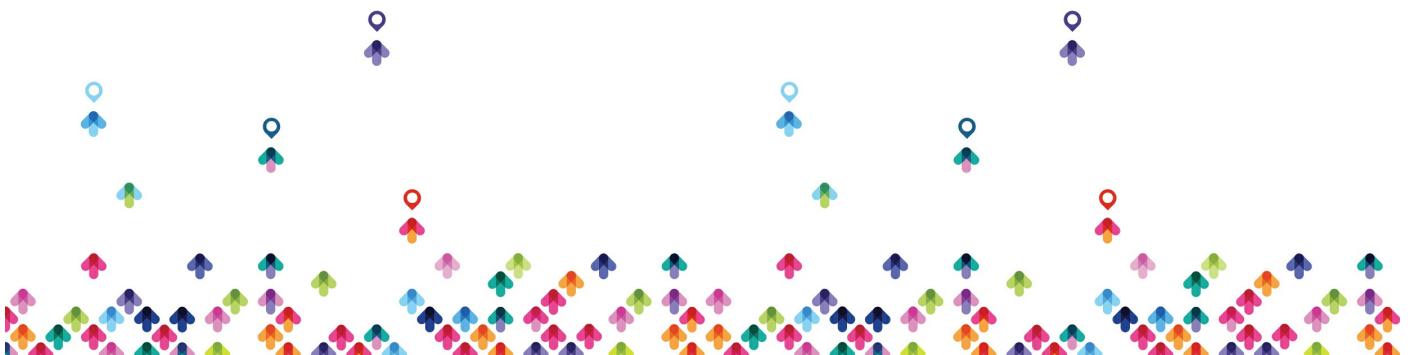
این دوره یکی از کاملترین دوره های Voice و Video در خاورمیانه می باشد و دلیل آن نیز این است که در این دوره علاوه بر سیلابس استاندارد CCIE Collaboration مطالب تکمیلی هم عنوان خواهد شد که در هیچ آموزشگاهی تدریس نشده است این دوره برطبق استانداردها و سیلابس های شرکت INE طراحی شده است و از مبتدی تا پیشرفته مباحث Collaboration را شامل می شود یکی از جذابیت های این دوره این است که شما برای شرکت در آن نیازی به دوره های CCNA و CCNP در این دوره نداشته و تمامی مطالب در این دوره پوشش داده خواهد شد و از طرف دیگر تمامی مطالب به صورت تئوری و عملی می باشد و در طول دوره فیلم دوره و جزوه فارسی به دانشجویان عزیز ارائه خواهد شد.

### آنچه در این دوره خواهید آموخت

آنچه خواهید آموخت

در این دوره به مباحث عملی و تئوری زیر خواهیم پرداخت:

- بررسی شبکه های Traditional تلفنی
- آشنایی و پیاده سازی زیرساخت های Collaboration
- آشنایی و پیاده سازی مبتدی تا پیشرفته CME
- آشنایی و پیاده سازی مبتدی تا پیشرفته CUCM
- آشنایی و پیاده سازی مبتدی تا پیشرفته CUC
- آشنایی و پیاده سازی مبتدی تا پیشرفته CUPS
- آشنایی و پیاده سازی مبتدی تا پیشرفته CUE

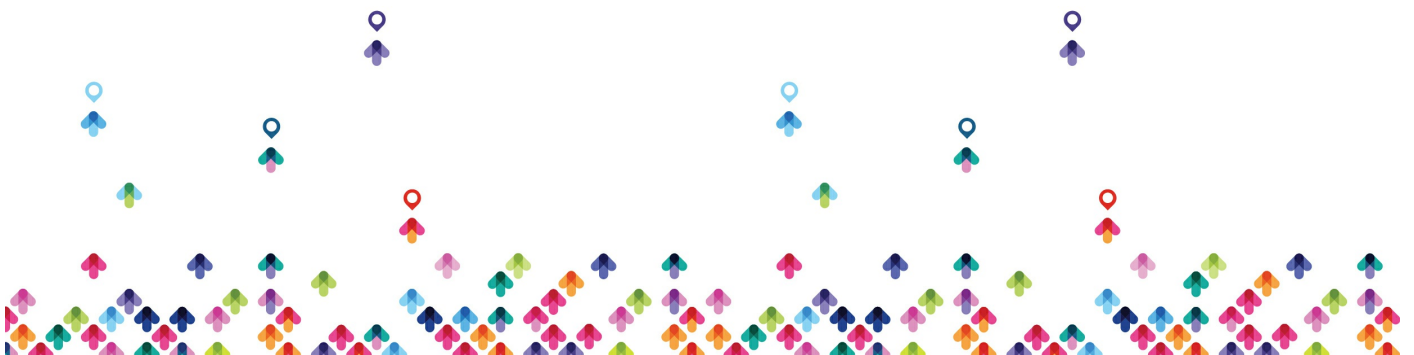


- آشنایی و پیاده سازی مبتدی تا پیشرفته Voice Gateway
- آشنایی و پیاده سازی مبتدی تا پیشرفته Express way
- آشنایی و پیاده سازی مبتدی تا پیشرفته UCCX
- آشنایی و پیاده سازی مبتدی تا پیشرفته VCS Telepresence
- آشنایی و پیاده سازی مبتدی تا پیشرفته Media Sense
- آشنایی و پیاده سازی مبتدی تا پیشرفته Paging Server
- آشنایی و پیاده سازی ۲۰۱۶ Microsoft Exchange و Integration آن با CUCM سیستم
- آشنایی و پیاده سازی ۲۰۱۵ Microsoft Skype For Bussince و Integration آن با CUCM
- آشنایی و پیاده سازی Issabel و Integration آن با CUCM

## سرفصل ها (حضوری)

سرفصل ها

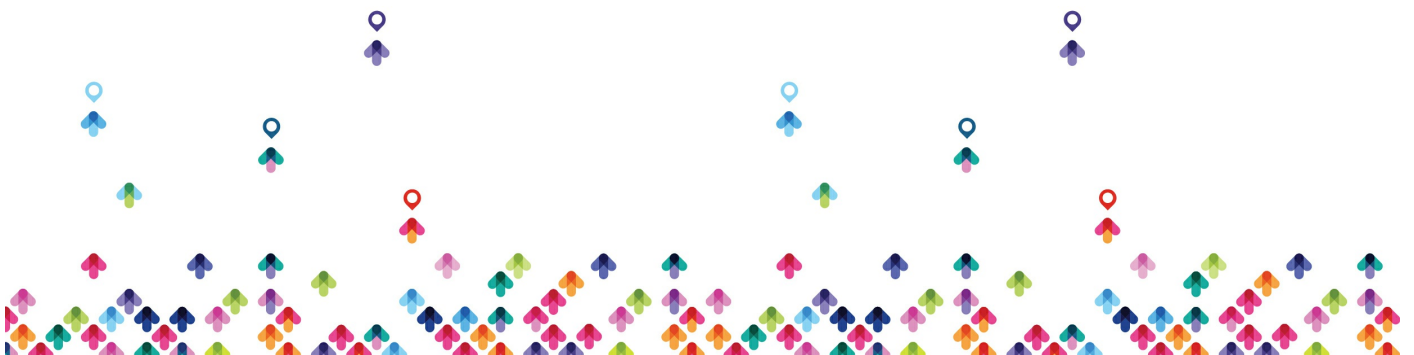
- Network Infrastructure
- VLANs/Dot۱Q
- CDP/LLDP
- DHCP
- TFTP
- NTP
- Layer ۲/Layer ۳ Troubleshooting
- Cisco Unified Communications Manager Setup (CUCM)
- CUOS Administration
- CUCM Serviceability
- Service Activation/Status
- Device Registration
- Device Pools



- Date/Time Groups
- Phone Registration
- Device-Specific Settings
- Line/DN Basics
- Line Directory URIs
- Cisco IOS Gateways
- Dial-Peers
- Digit Manipulation
- Voice Translation Rules
- Integration with CUCM
- Trusted IP Senders
- SIP Call Routing and Troubleshooting
- MGCP Call Routing and Troubleshooting
- H.۳۲۳ Call Routing and Troubleshooting
- Cisco Unified Border Element (CUBE)
- CUBE Basic Configuration
- Advanced SIP Configuration
- Advanced H.۳۲۳ Configuration
- SIP-to-SIP Interworking
- SIP-to-H.۳۲۳ Interworking
- H.۳۲۳-to-H.۳۲۳ Interworking
- Media Flow-Through/Media Flow-Around
- DTMF Interworking
- CUBE Box-to-Box Redundancy
- Troubleshooting CUBE
- 



- Regions and Locations
- Codec Preference & Regions
- Intra-Cluster EL-CAC/Locations
- Inter-Cluster EL-CAC/Blended Locations
- SIP Pre-Conditions
- IOS-based CAC
- (RSVP Locations covered after Media)
- 
- Media Resources
- Music On Hold
- Audio and Video Conferencing
- Audio and Video Transcoding
- Media Termination Points
- Annunciator
- Media Resource Groups/Lists
- 
- Static Dial Plan Routing
- Traditional vs Globalized Dial Plans
- Partitions and Calling Search Spaces
- Translation Patterns
- Numeric Route Patterns, Route Lists and Route Groups
- Local Route Groups (LRG/SLRG)
- Calling, Called and Connected Party Transformations
- Least Cost Routing (LCR)
- Automated Alternate Routing (AAR)
- SIP Route Patterns / URI Route Patterns



- 
- Dynamic Dial Plan Routing
- Call Control Discovery over Service Advertisement Framework (CCD/SAF)
- InterCluster Lookup Service (ILS)
- Global Dial Plan Replication (GDPR)
- Unified Mobility
- Extension Mobility (EM)
- Extension Mobility Cross Cluster (EMCC)
- GeoLocations and Filters
- Mobile Connect (SNR)
- Mobile Voice Access (MVA)
- 
- Dial Rules
- Application Dial Rules
- Directory Dial Rules
- SIP Dial Rules
- 
- Users and LDAP
- Application Users vs End Users
- Manual User Creation
- Active Directory LDAP Synchronization
- Active Directory LDAP Filtering
- Active Directory LDAP Authentication
- User Groups and Roles
- Home Cluster
- User Directory URIs



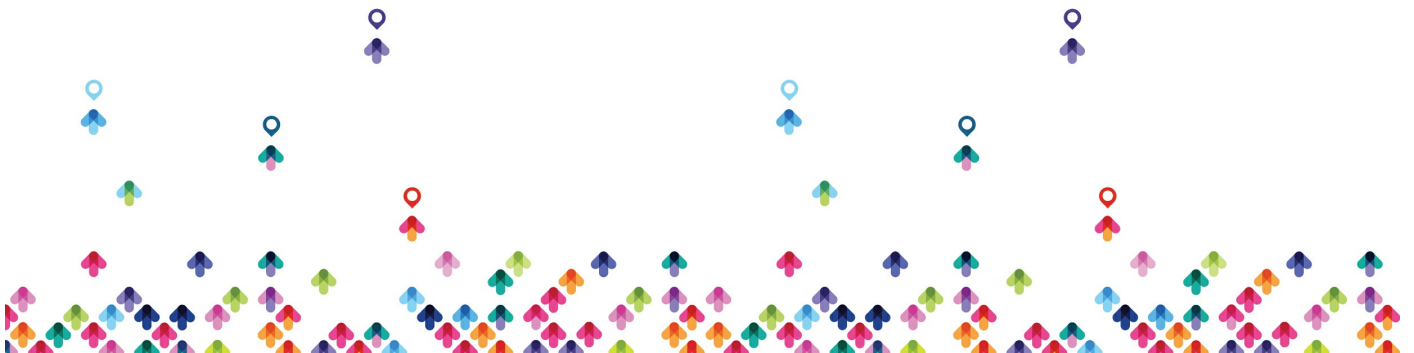
- CCMUser Web Page
- 
- Misc CUCM Features
- MeetMe Conferencing
- Call Park/Directed Call Park
- Call Pickup
- Hunt Groups
- SRST
- CUCM TRACES and Troubleshooting
- Video Calling and Traces
- SIP Traces
- MGCP Traces
- H۳۲۳ Troubleshooting
- 
- CUCM Express (CUCME)
- Basic SCCP Setup
- Basic SIP Setup
- SCCP Phone Registration
- SIP Phone Registration
- Advanced CME Features
- IOS Call Queueing (B-ACD)
- Video Conferencing
- Troubleshooting Video Conferencing
- 
- Unified Messaging – Unity Connection
- SIP Integration with CUCM



- SCCP Integration with CUCM
- Message Waiting Indicators (MWI)
- System Call Handlers
- Audio Text / Phone Trees
- Users and Mailboxes
- Call Routing
- Calling Restrictions
- Advanced Features
- Unified Messaging - Unity Express
- Integration with CUCM
- Integration with CUCME
- Users and Mailboxes
- General Delivery Mailboxes
- Outdialing and SIP MWI
- 
- Unified Contact Center Express
- CTI Integration with CUCM
- CTI Port Groups and Media Groups
- Customer Service Queues
- Resource Groups
- Skills Based Routing
- Application Deployment
- Application Triggers
- Basic Custom Scripting
- Advanced Custom Scripting
- 



- Unified Presence
- BLF Speed Dials and Call Lists
- Unified IM and Presence Server Integration
- Federations
- Jabber
- Jabber Softphone Mode
- Jabber Deskphone Control Mode
- Jabber Extend and Connect Mode
- 
- Quality of Service (QoS)
- QoS DiffServ and IntServ Theory
- How QoS and CAC Work Together
- Understanding Policing and Shaping
- Queuing Techniques: CBWFQ/HQF
- Congestion Management Techniques
- Congestion Avoidance Techniques
- Understanding SRR, WRR, DWRR
- Catalyst ۳۷۵۰ QoS: SRR (Shaped and Shared)
- Catalyst ۳۷۵۰ QoS: Buffer and Threshold Management
- Catalyst ۳۷۵۰ QoS: CoS and DSCP Mapping
- Catalyst ۳۷۵۰ QoS: Queueing and Policing
- Catalyst ۳۷۵۰ Port and VLAN Based QoS
- 
- Lab Strategy
- Lab Strategy
- Lab Exam Structure





- Troubleshooting Strategy
- Configuration Strategy
- Using the DocCD
- Time Management on the exam
- Additional Topics

## مخاطبان دوره

مخاطبان دوره

- کارشناسان شبکه و مخابرات شرکت ها و سازمان ها

## پیش نیازها

پیش نیازها

- CCNA Routing and Switching

## دوره های مرتبط

دوره های مرتبط

[دوره CCNA سیسکو | دوره ۲۰۰-۳۰۱ CCNA](#)

