

دوره HPE (اچ پی ای) | ProLiant ML/DL/BL Server

یادگیری نحوه سرویس دهی و پشتیبانی از سرورهای HP ProLiant

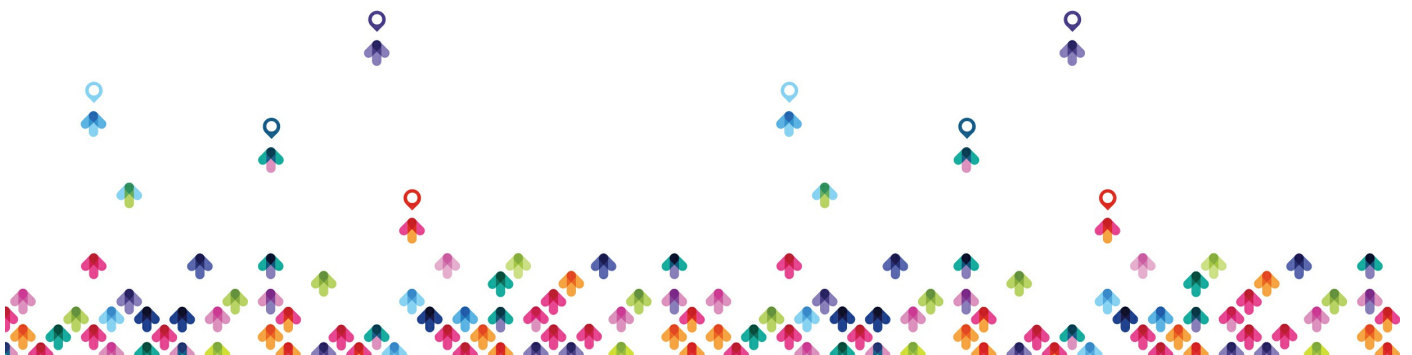
مروری بر دوره

این دوره اطلاعات فنی لازم، برای انتخاب و تهیه LOM مناسب، سرویس دهی و پشتیبانی از سرورهای HPE ProLiant را به دانشجویان ارائه می دهد. شرکت کنندگان در این دوره، درک فنی از ساختار سرور های HPE ProLiant ML/DL و Blade Server را کسب خواهند کرد. دانشجویان قابلیت نحوه انتخاب و تهیه LOM سرور متناسب با نیازهای سازمان را به دست خواهند آورد. همچنین این دوره شامل بخش هایی مانند جایگزینی یا ارتقا اجزای مختلف سرور، بروز رسانی firmware، تنظیمات RAID Controller، نصب سیستم عامل، رفع مشکلات سرور و استفاده از ابزار ها و نرم افزار های جانبی مربوط به سرور می باشد. دانشجویان نحوه ایدیت سرور را با استفاده از ابزار (SPP) (HPE service pack for proliant) روی سیستم عامل های مختلف و نیز چگونگی ایجاد یک فضای ذخیره سازی و مدیریت سرور با استفاده از راه حل هایی که شامل iLO۳/iLO۴/iLO۵ می شود، خواهند آموخت.

آنچه در این دوره خواهید آموخت

- آشنایی با سرور ProLiant ML/DL/BL در جهت چگونگی استفاده از منابع اطلاعاتی سرویس، تجهیزات، تشخیص ابزارها برای نصب، پیکربندی، حل مشکل و تعمیر محصولات ML/DL/BL
- آشنایی با فناوری ها، ویژگی ها، عناصر و ملاحظات سرویس برای سخت افزارهای ML/DL/BL به عنوان پایه برای شناخت فرآیند
- کسب و انتقال تجربه در زمینه کار با محصولات و ابزارهای BL/DL از طریق انجام تمرین در لابراتوار و انجام فعالیت هایی همچون Server Setup، استفاده از تجهیزات، نصب و پیکربندی مورد نیاز دستگاه ذخیره ساز

سرفصل ها



Module ۱: Configuring ProLiant DL\BL Server and Array Hardware

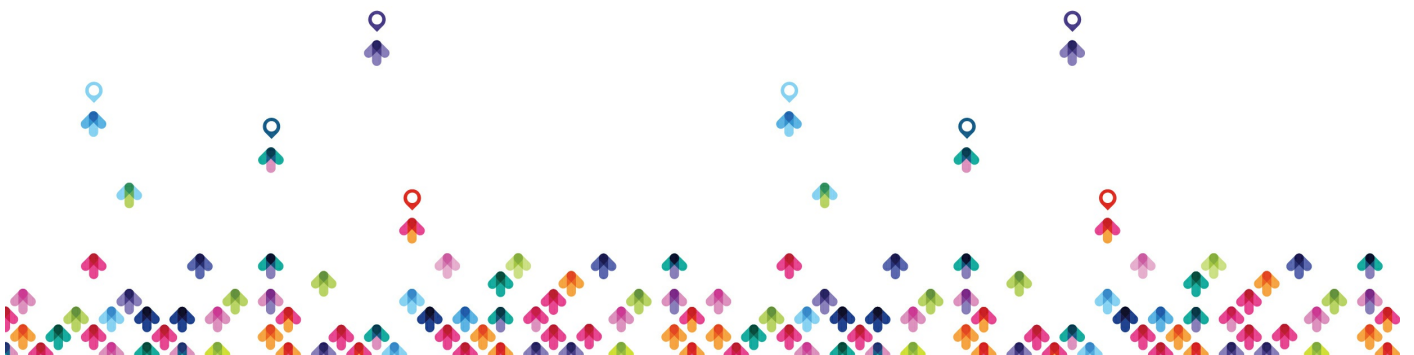
- Objectives
- Firmware upgrade process
- Configuring HPE ProLiant DL\BL server
- Configuring HPE Blade OA & Interconnect
- Memory specifications and configuration rules
- Configuring storage subsystem
- Learning check

Module ۲: Installing Server Support Software

- Objectives
- HPE Insight Control management suites
- SmartStart
- ProLiant Support Pack (SPP)
- Validating and testing the solution
- Setup differences for ProLiant servers
- Learning check

Module ۳: Use and Maintain Integrated Lights-Out Products

- Objectives
- HPE Onboard Administrator For Blade Servers
- HPE Lights-Out technology and benefits
- Functions of iLO ۲,۴,۵ Management processor
- Learning check



Module ۴: Storage Solutions for ProLiant Servers

- Objectives
- Storage technologies
- HPE disk drives
- HPE ProLiant Array controllers
- Storage solutions
- Learning check

Module ۵: Data Availability and Protection for a ProLiant Server

- Objectives
- Increasing availability through power protection
- Rack options
- Memory protection technologies
- Raid Options and Raid Controller Config
- Disk Backup System
- Learning check

Module ۶: Troubleshooting ProLiant Motherboards

- Objectives
- Server Boot process
- Boot process failure indicators
- Troubleshooting Server problems and monitoring Tools
- Learning check



مخاطبان دوره

کلیه افرادی که قصد کار در حوزه های زیر را دارند :

- تهیه LOM و LOM Check سرور های HPE
- فروش سرورهای HPE
- نصب ، راه اندازی ، پشتیبانی و رفع اشکالات سرور های HP

پیش نیاز ها

- آشنایی با مباحث اولیه شبکه ، مجازی سازی و مفاهیم و ادبیات ذخیره سازی
- دانش پایه سیستم عامل ، ویندوز یا لینوکس یا ESXi

