

# دوره Exchange Server مایکروسافت | Core Solutions of Microsoft Exchange Server ۲۰۱۶

شرح مختصر

کسب دانش و مهارت برای برنامه ریزی، استقرار، مدیریت، ایمن سازی، و پشتیبانی Microsoft Exchange ۲۰۱۶

مروری بر دوره

مروری بر دوره

این دوره دانش و مهارت برای برنامه ریزی، استقرار، مدیریت، ایمن سازی، و پشتیبانی Microsoft Exchange ۲۰۱۶ را فراهم می کند. این دوره به شما آموزش می دهد که چگونه Exchange Server ۲۰۱۶ را پیکربندی کنید و تجهیزات و اطلاعاتی که برای نظارت، نگهداری، و حل مشکل Exchange Server ۲۰۱۶ نیاز دارید را در اختیار شما قرار می دهد. این دوره همچنین ملاحظات و دانشی را فراهم می کند که بهترین اجرا و حداقل خطاها و امنیت در قبال تهدیدات امنیتی را در Exchange Server ۲۰۱۶ فراهم می کند.

آنچه در این دوره خواهید آموخت

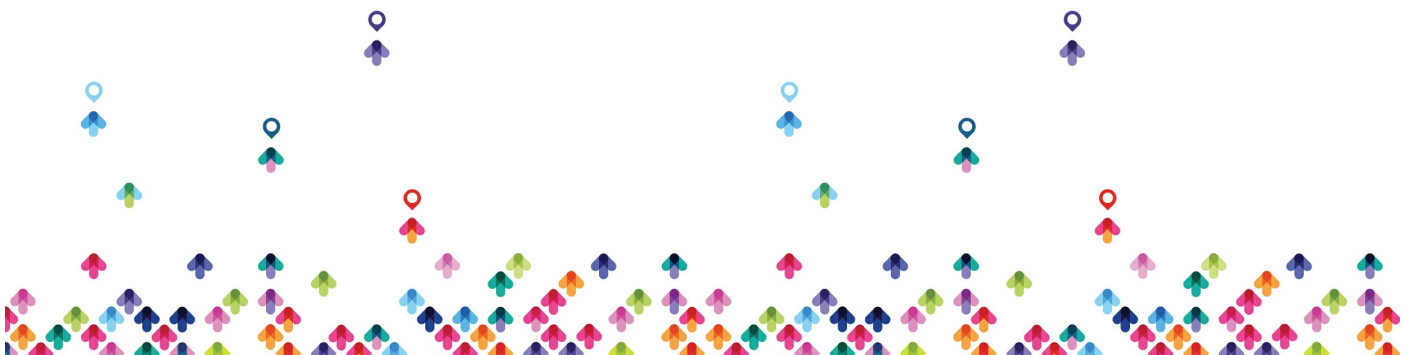
آنچه خواهید آموخت

- استقرار و مدیریت Exchange Server ۲۰۱۶

- برنامه ریزی و پیکربندی نقش Mailbox Server

- مدیریت سیاست گذاری های آدرس و لیست های آدرس در Exchange Server ۲۰۱۶

- برنامه ریزی و پیاده سازی نقش سرور Client Access در Exchange Server ۲۰۱۶



- برنامه ریزی امن Microsoft Outlook Web App و پیامرسانی موبایل با  
استفاده از سرور Client Server

- درک و مدیریت سرورهای Client Access در دسترس در Exchange Server ۲۰۱۶

- برنامه ریزی برای مدیریت بحران، پیاده سازی نسخه پشتیبان، و بازیابی Exchange Server ۲۰۱۶

- برنامه ریزی و پیکربندی انتقال پیام در یک سازمان Exchange Server ۲۰۱۶

- برنامه ریزی گزینه های امنیت، پیاده سازی راهکارهای آنتی ویروس و آنتی اسپم

- نظارت، نگهداری و حل مساله محیط های Exchange Server ۲۰۱۶

سرفصل ها (حضوری)

سرفصل ها

## Module ۱: Deploying Microsoft Exchange Server ۲۰۱۶ This module

- describes the key features and enhancements in Exchange Server ۲۰۱۶.
- The module also describes the deployment requirements and options for implementing Exchange Server ۲۰۱۶.
- Lessons
- Overview of Exchange Server ۲۰۱۶
- Requirements and deployment options for Exchange Server ۲۰۱۶
- Lab : Deploying Microsoft Exchange Server ۲۰۱۶
- Evaluating requirements and prerequisites for an Exchange Server ۲۰۱۶
- installation
- Deploying Exchange Server ۲۰۱۶
- After completing this module, students will be able to:



- Describe the features and functionality of Exchange Server ۲۰۱۶.
- Describe the requirements and deployment options for Exchange Server ۲۰۱۶.

## Module ۲: Managing Microsoft Exchange Server ۲۰۱۶ servers This module

- describes the built-in management tools that you can use to manage and maintain Exchange Server ۲۰۱۶. The module also explains the features and functionality of a Mailbox server role and procedures for configuring a Mailbox server.
- Lessons
- Exchange Server ۲۰۱۶ management
- Overview of the Exchange ۲۰۱۶ Mailbox server
- Configuring Mailbox servers
- Lab : Configuring Mailbox servers
- Creating and configuring mailbox databases
- After completing this module, students will be able to:
- Describe Microsoft Exchange Server ۲۰۱۶ management.
- Describe the Exchange Server ۲۰۱۶ Mailbox server role.
- Configure mailbox servers

## Module ۳: Managing recipient objects This module describes the types of

- recipient objects in Exchange Server ۲۰۱۶, and explains how to manage these objects. The module also describes how to manage address lists and policies on the Mailbox server role.
- Lessons
- Exchange Server ۲۰۱۶ recipients
- Managing Exchange Server recipients
- Configuring address lists and policies



- Lab : Managing Exchange Server recipients and public folders
- Managing recipients
- Managing public folder mailboxes
- Lab : Managing Exchange Server email address lists and policies
- Managing email-address policies
- Managing address lists and address book policies
- After completing this module, students will be able to:
- Describe the different Microsoft Exchange Server ۲۰۱۶ recipients.
- Manage Exchange Server ۲۰۱۶ recipients.
- Configure address lists and policies.

#### Module ۴: Managing Microsoft Exchange Server ۲۰۱۶ and recipient

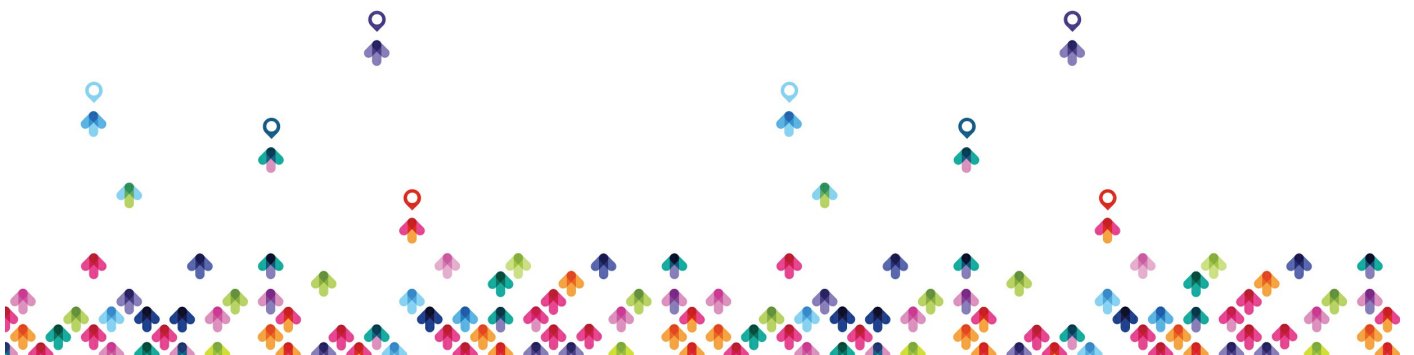
- objects by using Exchange Management Shell This module provides an
- overview of the Exchange Management Shell, and describes how to use it
- to manage Exchange Server ۲۰۱۶ configuration and recipient
- objects. Lessons
- Overview of the Exchange Management Shell
- Managing Exchange Server ۲۰۱۶ by using Exchange Management Shell
- Managing Exchange Server ۲۰۱۶ by using Exchange Management Shell
- scripts
- Lab : Managing Exchange Server and recipient objects by using Exchange
- Management Shell
- Using Exchange Management Shell to manage recipients
- Using Exchange Management Shell to manage Exchange Server
- After completing this module, students will be able to:
- Explain the Exchange Management Shell cmdlets that you can use to



- configure and manage Microsoft Exchange Server ۲۰۱۶.
- Manage Exchange Server and recipient objects by using the Exchange Management Shell.
- Manage Exchange Server and recipient objects by using the Exchange Management Shell scripts.

Module ۵: Implementing client connectivity This module describes how to

- configure and manage Client Access Services in Exchange Server ۲۰۱۶.
- The module also explains the options for configuring client connectivity, Microsoft Outlook on the web, and mobile messaging.
- Lessons
- Configuring client access services in Exchange Server ۲۰۱۶
- Managing client services
- Client connectivity and publishing of Exchange Server ۲۰۱۶ services
- Configuring Outlook on the web
- Configuring mobile messaging on Exchange Server ۲۰۱۶
- Lab : Deploying and configuring client access services on Exchange Server ۲۰۱۶
- Configuring certificates for client access
- Configuring client access options
- Configuring custom MailTips
- Lab : Deploying and configuring client access services on Exchange Server
- Configuring Exchange Server ۲۰۱۶ for Outlook
- Configuring Outlook on the web
- Configuring Microsoft Exchange ActiveSync
- After completing this module, students will be able to:



- Configure client access services in Microsoft Exchange Server ۲۰۱۶.
- Manage client services.
- Describe client connectivity and publishing of Exchange Server ۲۰۱۶ services.
- Configure Microsoft Outlook on the web.
- Configure mobile messaging on Exchange Server ۲۰۱۶.

#### Module ۶: Managing high availability in Exchange Server

- ۲۰۱۶ This module describes the high availability options built into Exchange Server ۲۰۱۶. The module also explains how to configure high availability for Mailbox databases and Client Access services.
- Lessons
- High availability on Exchange Server ۲۰۱۶
- Configuring highly available mailbox databases
- Configuring high availability of Client Access services.
- Lab : Implementing DAGs
- Creating and configuring a database availability group
- Lab : Implementing and testing high availability
- Deploying a high availability solution for client access services
- Testing the high availability configuration
- After completing this module, students will be able to:
- Describe the high availability options in Exchange Server ۲۰۱۶.
- Configure highly available mailbox databases.
- Configure highly available client access services.

#### Module ۷: Implementing disaster recovery for Microsoft Exchange Server

- ۲۰۱۶ This module describes the backup and recovery options in Exchange



- Server ۲۰۱۶ and explains the factors you must consider when you use
- these options.Lessons
- Implementing Exchange Server ۲۰۱۶ backup
- Implementing Exchange Server ۲۰۱۶ recovery
- Lab : Backing up Exchange Server ۲۰۱۶
- Backing up Exchange Server ۲۰۱۶
- Lab : Implementing disaster recovery for Exchange Server ۲۰۱۶
- Restoring Exchange Server ۲۰۱۶ data
- Restore an Exchange Server DAG member (optional)
- After completing this module, students will be able to:
- Explain how to implement Microsoft Exchange Server ۲۰۱۶ backup.

#### Module ۸: Configuring and managing message transportThis module

- provides an overview of message transport, and describes how to
- configure message transport. The module also describes how to configure
- transport rules and DLP policies to manage message transport.Lessons
- Overview of message transport
- Configuring message transport
- Managing transport rules
- Lab : Configuring message transport
- Configuring message transport
- Troubleshooting message delivery
- Configuring a disclaimer transport rule
- Configuring a DLP policy for financial data
- After completing this module, students will be able to:
- Describe message transport.



- Configure message transport.
- Manage transport rules.

## Module ۹: Configuring antivirus, antispam, and malware protection

- This module describes the key features and functionality of an Edge Transport server role in Exchange Server ۲۰۱۶. The module also explains how to configure message security by implementing an antivirus and antispam solution.
- Lessons
- Deploying and managing an Edge Transport server for message security
- Implementing an antivirus solution for Exchange Server ۲۰۱۶
- Implementing an antispam solution for Exchange Server ۲۰۱۶
- Lab : Configuring message security
- Configuring and testing EdgeSync
- Configuring antivirus, antispam, and malware protection features on Exchange Server ۲۰۱۶
- After completing this module, students will be able to:
- Deploy and manage an Edge Transport server role for message security.
- Implement an antivirus solution for Microsoft Exchange Server ۲۰۱۶.
- Implement an antispam solution for Exchange Server ۲۰۱۶.

## Module ۱۰: Implementing and managing Microsoft Exchange Online

- This module describes the key features of Exchange Online deployments and Office ۳۶۵. The module also describes how to manage and migrate to Exchange Online.
- Lessons
- Overview of Exchange Online and Office ۳۶۵
- Managing Exchange Online





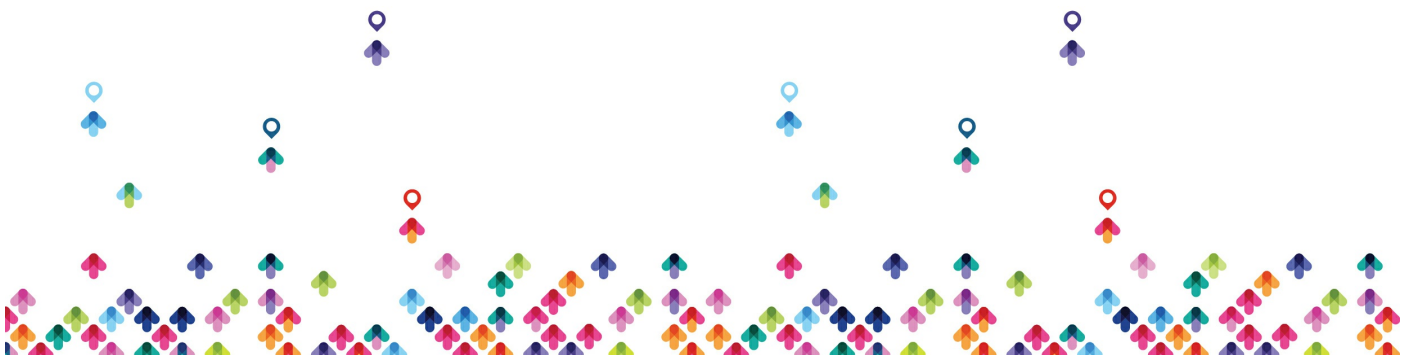
- Implementing the migration to Exchange Online
- Lab : Managing Exchange Online
- Managing Exchange Online
- After completing this module, students will be able to:
- Provide an overview of Exchange Online and Office ۳۶۵.
- Manage Exchange Online.
- Implement a migration to Exchange Online.

#### Module ۱۱: Monitoring and troubleshooting Microsoft Exchange Server

- ۲۰۱۶ This module describes how to monitor and troubleshoot Exchange Server ۲۰۱۶. The module explains how to collect and analyze performance data for various Exchange Server recipients and objects.
- The module also describes how to troubleshoot database issues, connectivity issues, and performance issues. Lessons
- Monitoring Exchange Server ۲۰۱۶
- Troubleshooting Exchange Server ۲۰۱۶
- Lab : Monitoring and troubleshooting Exchange Server ۲۰۱۶
- Monitoring Exchange Server
- Troubleshooting database availability
- Troubleshooting client access services
- After completing this module, students will be able to:
- Monitor Exchange Server ۲۰۱۶.
- Troubleshoot Exchange Server ۲۰۱۶.

#### Module ۱۲: Securing and maintaining Exchange Server ۲۰۱۶ This module

- describes how to maintain and update an Exchange Server organization.



- The module explains how to plan and configure administrative security
- and administrative auditing in Exchange Server ۲۰۱۶.Lessons
- Securing Exchange Server with role-based access control (RBAC)
- Configuring audit logging on Exchange Server ۲۰۱۶
- Maintaining Exchange Server ۲۰۱۶
- Lab : Securing and maintaining Exchange Server ۲۰۱۶
- Configuring Exchange Server permissions
- Configuring audit logging
- Maintaining updates on Exchange Server ۲۰۱۶.
- After completing this module, students will be able to:
- Configure RBAC on Microsoft Exchange Server ۲۰۱۶.
- Configure options related to user and administrator audit logging.
- Maintain and update Exchange Server ۲۰۱۶.
- Explain how to implement Exchange Server ۲۰۱۶ recovery.

## مخاطبان دوره

مخاطبان دوره

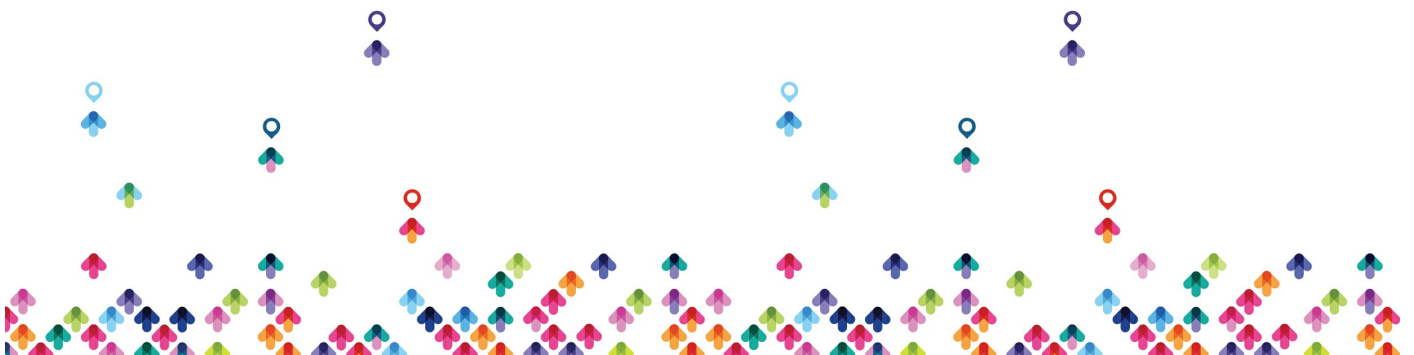
- مدیران

- متخصصان IT

- علاقه مندانی که حداقل ۳ سال در IT تجربه دارند

- کسانی که مایل هستند در آزمون ۳۴۱-۷۰ شرکت کنند

- کسانی که مایل به داشتن قسمتی از دانش مورد نیاز برای مدرک MCSE هستند



## پیش نیازها

پیش نیازها

- حداقل ۲ سال تجربه در administering Windows Server ، شامل Windows Server ۲۰۰۸ R۲ یا Windows Server ۲۰۱۲
- حداقل ۲ سال سابقه در کار اکتیو دایرکتوری (AD DS) Domain Services
- حداقل ۲ سال تجربه در کارهایی مثل DNS
- کار با گواهینامه ها، مثل گواهینامه های PKI

