

دوره MTCWE میکروتیک | MikroTik Certified Wireless Engineer

شرح مختصر

یادگیری نحوه پیاده سازی شبکه های بیسیم با استفاده از تجهیزات میکروتیک

مروری بر دوره

مروری بر دوره

دانشجویان با شرکت در این دوره با چگونگی پیاده سازی شبکه های Wireless با استفاده از تجهیزات شرکت MikroTik آشنا خواهند شد و پس از سپری کردن این دوره می توانند توپولوژی های مربوط به شبکه های Wireless را نصب، راه اندازی و عیب یابی کنند. همچنین کسب مهارت های چگونگی نصب و راه اندازی سخت افزارهای Wireless و آشنایی با مفاهیم و استانداردها نیز جزو دیگر مطالب گنجانده شده در این دوره می باشند.

آنچه در این دوره خواهید آموخت

آنچه خواهید آموخت

آشنایی با قابلیت های Wireless مربوط به RouterOS شامل:

- اصول نظری
- پروتکل ها
- لینک های PTP و PtMP
- routed link ها
- bridging
- meshing و پروتکل NV۲



سرفصل ها (حضوری)

سرفصل ها

Wireless Installations

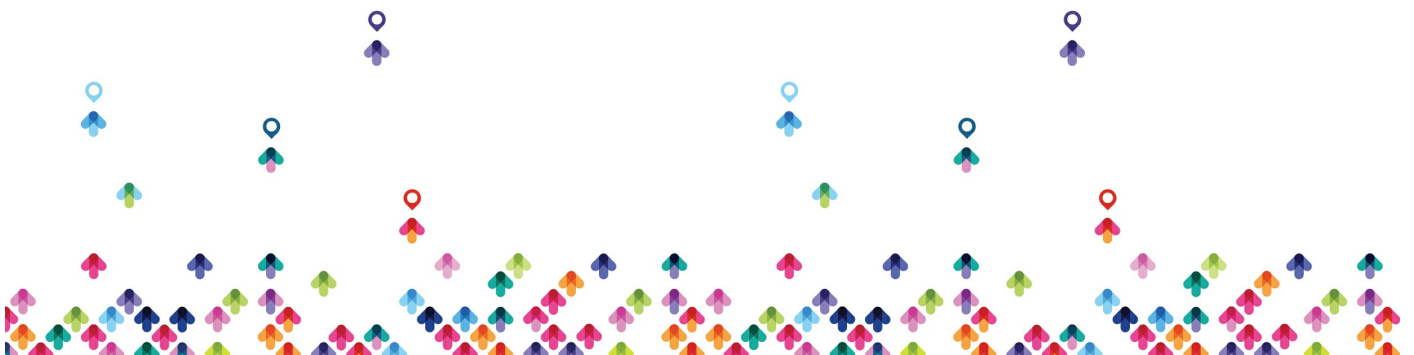
- Wireless routers
- RouterBoard Hardware
- Wireless cards
- Antenna types

Wireless Standard

- ۸۰۲.۱۱ a/b/g/n
- Bands and channel width
-

Wireless Tools

- Wireless Tools + LAB
-
- Frequency usage
- Spectral Scan/History
-
-
-



Wireless Troubleshooting

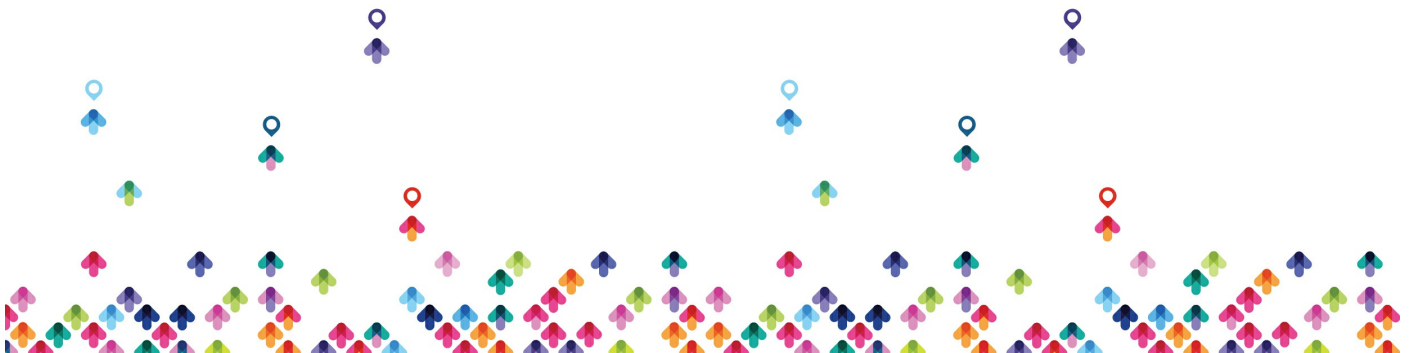
- Troubleshooting wireless clients + LAB
- Registration table analysis
-
-
- TX/RX Signal Strength
- Frames and HW-frames
-

Wireless Advanced Settings

- Advanced Wireless Tab settings + LAB
-
-
-
-
- Country regulation settings
- TX-power + LAB
-

۸۰۲.۱۱n

- ۸۰۲.۱۱n wireless protocol + LAB
-
- Data Rates
- Channel bonding
- Frame Aggregation



- TX-power for N cards
- Chain settings
- Wireless link debugging

Wireless Security

- Wireless Security Measures + LAB
- Access Management
-
-
-

Title Objective

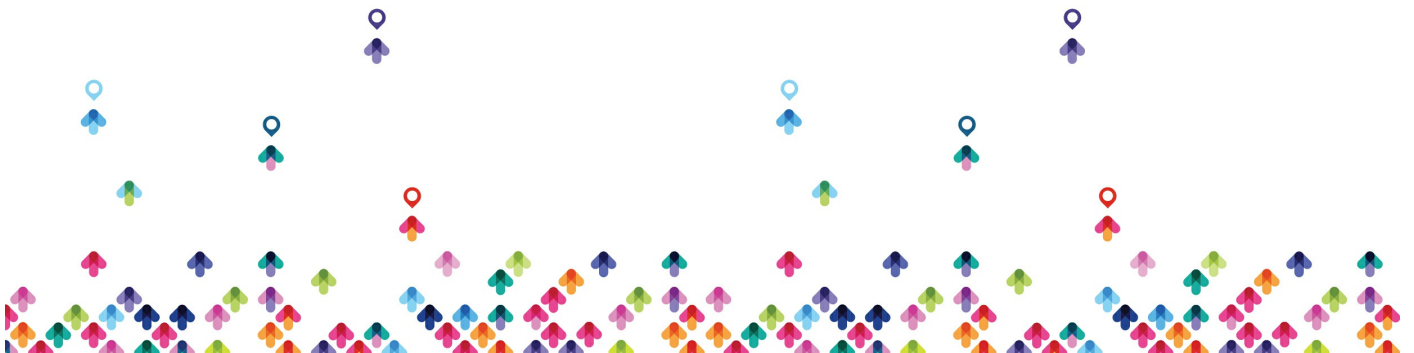
-
-
- Management Frame Protection

WDS and MESH

- Wireless WDS protocol + LAB
- Dynamic/Static WDS
- RSTP Bridge
- Wireless MESH + LAB
- HWMP+ Mesh

Wireless Bridging

- Wireless Transparent Bridge + LAB



- WDS bridging
-
-
- MPLS/VPLS tunnel

Nstreme Protocol

- MikroTik Wireless Nstreme Protocol + LAB
-
- Configuration options
- Nstreme Dual
-

Nv۲ Protocol

- MikroTik Wireless Nv۲ Protocol + LAB
- Features
- Configuration options
- Troubleshooting

مخاطبان دوره

مخاطبان دوره

- مهندسين و ادمین های شبکه
- ISP ها، WISP ها

پیش نیازها



پیش نیازها

- داشتن مدرک MTCNA
- دوره **MTCNA میکروتیک | MikroTik Certified Network Associate**

