

دوره پیشرفته ۲ ICDL

شرح مختصر

دوره سطح ۲ آموزش کار با مهارت های هفت گانه مایکروسافت

مروری بر دوره

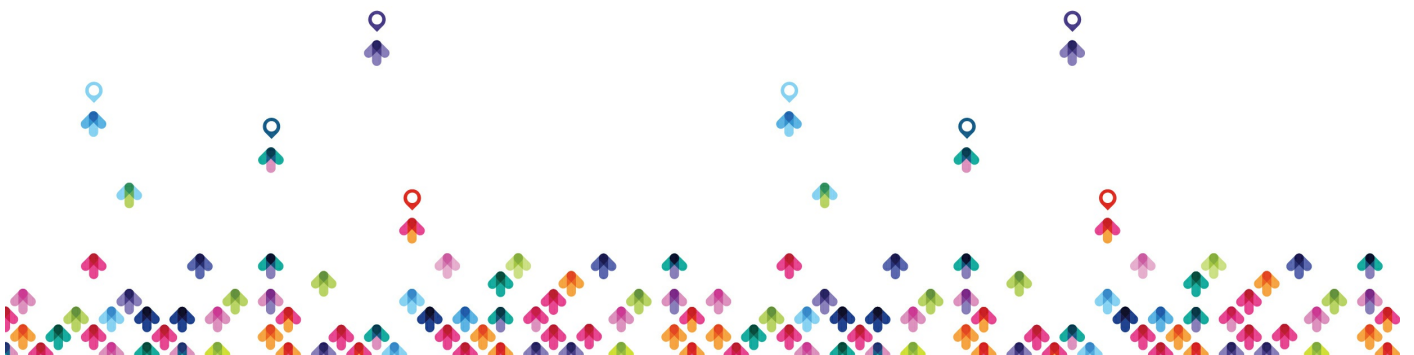
مروری بر دوره

دوره سطح ۲ آموزش کار با مهارت های هفت گانه مایکروسافت

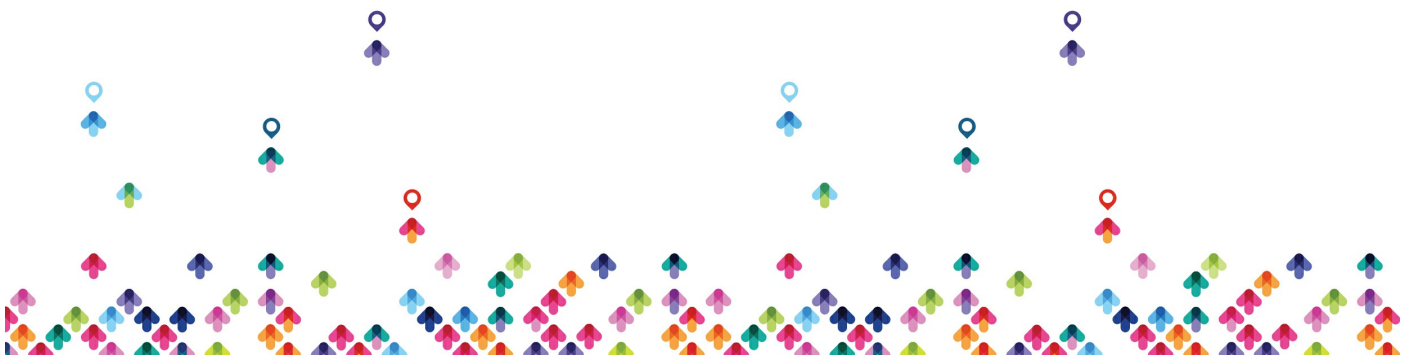
سرفصل ها (حضوری)

سرفصل ها

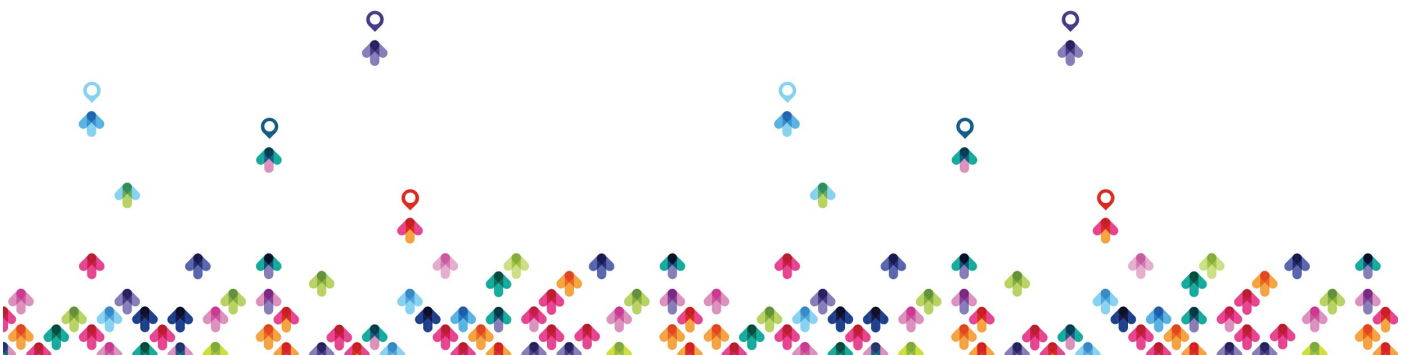
- پایگاه داده
 - مفاهیم
 - آشنایی با اصطلاحات پایگاه داده
 - آشنایی با برنامه Access
 - بررسی ساختار پایگاه داده و مشاهده اطلاعات جدول
 - مرتب سازی اطلاعات جدول
 - فیلتر کردن رکوردهای جدول
 - بررسی ارتباط بین جدول ها
 - ورود اطلاعات در جدول
- آشنایی با فرم
 - آشنایی با گزارش
- ایجاد جداول



- ایجاد ارتباط بین جدول ها
- ایجاد پرس و جو
- ایجاد پرس و جو برای فیلتر کردن فیلدها
- ایجاد پرس و جو برای فیلتر کردن رکوردها
- ایجاد پرس و جوی پارامتری
- ایجاد فرم
- ایجاد گزارش
- معرفی نرم افزار Excel
 - باز کردن برنامه و ایجاد فایل
 - آشنایی با محیط کاری Excel
 - بستن فایل
- مفاهیم
 - انتخاب ها
 - حذف و اضافه کردن سطرها و ستون ها
 - تغییر عرض ستون و ارتفاع سطرها
 - مخفی کردن ستون و ردیف
 - مخفی کردن و نمایش ستون و ردیف با صفحه کلید
 - ثابت کردن ستون و ردیف
 - تغییر جهت کلید Enter
 - مخفی کردن عنوان ستون ها، شماره سطرها و خطوط سلول ها
 - تغییر جهت کاربرگ
 - فارسی کردن اعداد
 - قراردادن یادداشت در یک سلول
 - انواع داده
 - وارد کردن داده در یک سلول
 - تایپ داده یکسان در سلول های همجوار



- تایپ داده یکسان در سلول های غیرهمجوار
- ویرایش محتویات سلول
- پاک کردن محتویات سلول
- فرامین Undo و Redo
- جستجو داده ها
- جایگزینی داده ها
- باز کردن فایل موجود
- ذخیره کردن فایل
- انتخاب یک فایل از بین فایل های باز شده
- مدیریت کاربرگها
- کپی و انتقال کاربرگ
- استفاده از ابزار کوچک نمایی و بزرگ نمایی
- مرتب کردن اطلاعات
- کپی و انتقال محتویات
- استفاده از AutoFill برای کپی کردن محتویات
- ایجاد لیست سفارشی
 - تغییرات فونت
 - تایپ توان و اندیس
 - کشیدن خط بر روی محتویات سلول
 - ادغام سلول ها
 - کادربندی
 - حذف محتویات و فرمت
- مفاهیم
 - استفاده از آدرس سلول ها در فرمول
 - آدرس های نسبی و مطلق
 - مطلق کردن آدرس سلول



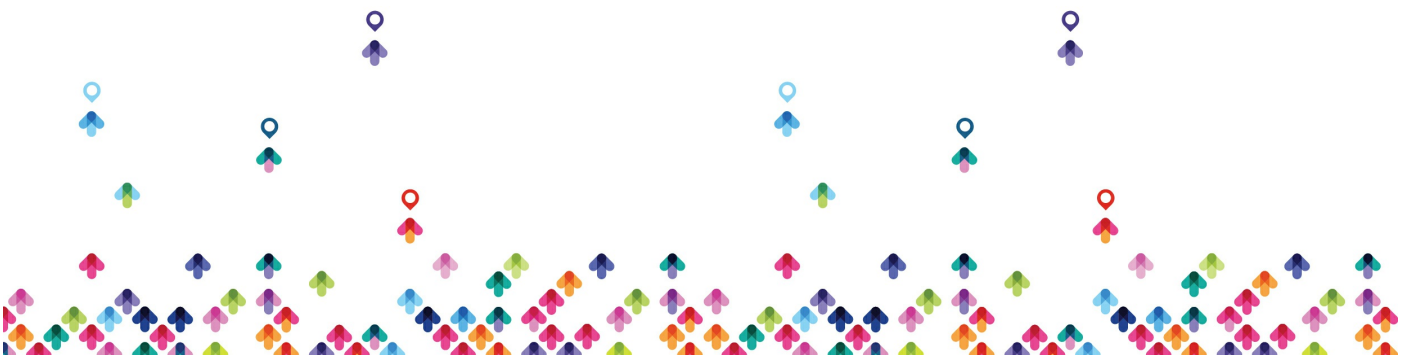
- استفاده از توابع
- معرفی چند تابع Excel
- وابسته کردن یک سلول به سلول دیگر

• فرمت علمی

- مفاهیم
- خطای #NAME
- خطای #DIV/O
- خطای #VALUE!
- خطای #NAM!
- خطای #N/A
- خطای #REF!
- خطای #NULL
- خطای #####
- نمایش خطوط سلول ها، عنوان ستون ها و شماره ردیف ها در چاپ
- تنظیم حاشیه، اندازه و جهت کاغذ
- تعیین مقیاس چاپ
- سر صفحه و پا صفحه
- تکرار ردیف و ستون هنگام چاپ
- نمایش یادداشت در چاپ
- چگونگی نمایش خطا در چاپ
- تغییر ترتیب شماره گذاری صفحات چاپ
- تنظیمات چاپ
- غلط یابی املائی

• نمودار

- رسم نمودار
- تغییر سبک و نوع نمودار



- انتقال نمودار
- برجسب نمودار
- تغییر رنگ اجزاء نمودار
- تغییرات فونت نمودار
- راهنمای نمودار
- تغییر نام سری در Legend
- چرخش مقادیر محورها
- تغییر مقیاس مقادیر نمودار
- شبکه بندی نمودار
- نمودار Histogram تجزیه و تحلیل روند یک توزیع)
- ذخیره فایل با فرمت های مختلف
- تنظیم اطلاعات کاربر
- مکان پیش فرض ذخیره فایل ها
- اضافه و حذف دکمه های Quick Access Toolbar
- مخفی کردن ریبون ها
- کار با نرم افزار Power Point
 - آشنایی با نرم افزار Power Point
 - انتخاب نمای مناسب برای نمایش سند
 - انتخاب چیدمان اسلاید (Side Layout)
 - تایپ متن در جانگهدار عنوان
 - وارد کردن اشیا به اسلاید
 - افزودن تصویر
 - رسم شکل
 - رسم نمودار
 - وارد کردن فایل صوتی
 - SLIDE MESTER



• چاپ فایل ارائه مطلب

پیش نیازها

پیش نیازها

• گذراندن و یا بهره مندی از دانشی در سطح ۱ ICDL

