

## پک کارشناس پشتیبانی فنی (IT Support Specialist)

### مروری بر دوره

انتخاب شغل به عنوان کارشناس پشتیبانی فنی (IT Support Specialist) می‌تواند گزینه‌ای عالی برای افرادی باشد که به فناوری علاقه‌مندند و از حل مشکلات دیگران لذت می‌برند. در اینجا به جنبه‌های مختلفی که باید هنگام انتخاب این مسیر شغلی در نظر بگیرید، اشاره می‌کنم:

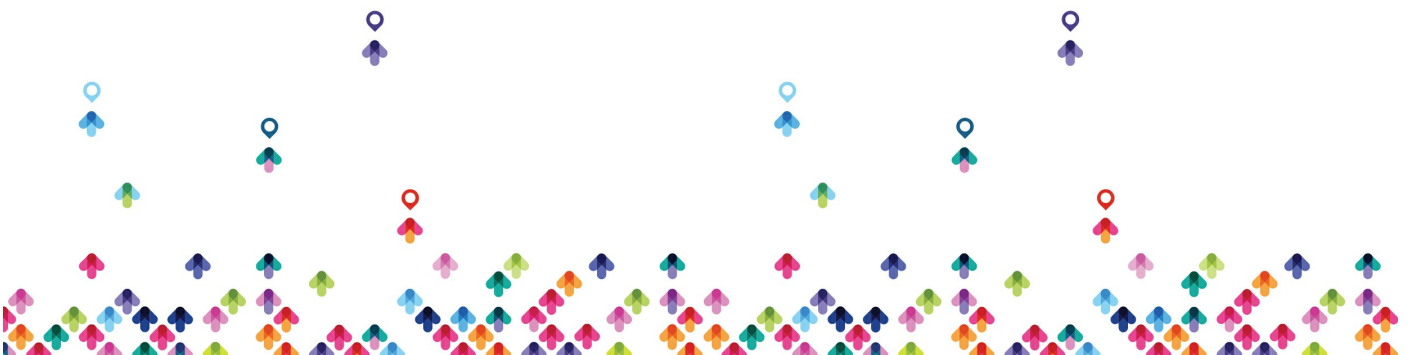
### مهارت‌های لازم و شرایط ورود

- دانش فنی: کارشناس پشتیبانی فنی نیاز به دانش پایه‌ای در حوزه فناوری اطلاعات دارد، این مطالب سعی شده است از جمله مفاهیم آموزش داده شده در Pack شغلی پیشنهادی ارژنگ باشد. البته به جد به دانشجویان توصیه می‌شود که به موازات دیدن آموزش Pack پیشنهادی در یکی از سیستم عامل‌های Windows و یا Linux مهارت پیدا کنند.
  - مهارت‌های ارتباطی: شما باید بتوانید با کاربران ارتباط برقرار کرده و مسائل فنی را به زبان ساده توضیح دهید. این مهارت ارتباطی برای این شغل بسیار حیاتی است.
  - مهارت‌های حل مسئله: توانایی تجزیه و تحلیل و حل سریع مشکلات از الزامات این شغل است.
- دو مورد فوق، کسب مهارت‌های Soft Skill ارژنگ را کنار مهارت‌های فنی، ضروری می‌کند.

### چشم‌انداز شغلی و فرصت‌های پیشرفت

- این شغل به دلیل نیاز مستمر سازمان‌ها به حفظ و نگهداری از سیستم‌های فناوری، بازار کار مناسبی دارد.
- می‌توانید با یادگیری تخصص‌های بیشتر مانند امنیت سایبری، مجازی‌سازی، یا مدیریت سیستم‌ها، به فرصت‌های شغلی پیشرفته‌تری دست پیدا کنید.

### محیط کاری و ساعات کاری



- کارشناس پشتیبانی فنی معمولاً در محیط‌های اداری یا مراکز داده فعالیت می‌کند، اما برخی از فرصت‌های دورکاری نیز وجود دارد.
- بسیاری از شرکت‌ها از کارشناسان پشتیبانی فنی خود می‌خواهند که خارج از ساعات اداری و یا در زمان‌های اضطراری در دسترس باشند، بنابراین پاسخگویی در شیفت‌ها نیز ممکن است بخشی از این شغل باشد.

## چالش‌ها و مسئولیت‌ها

- در این شغل، با چالش‌های روزانه‌ای مانند رفع مشکلات فنی، پشتیبانی از کاربران ناآشنا به فناوری، و مدیریت سیستم‌های حساس روبه‌رو خواهید شد.
- تحمل فشار و استرس، به‌ویژه در مواقع بروز مشکلات اضطراری یا خرابی‌های سیستم، یکی از مهارت‌های مهم در این شغل است.

## تعادل بین کار و زندگی

- بسته به نوع سازمان، ممکن است این شغل نیازمند پاسخگویی شبانه‌روزی باشد، که می‌تواند روی تعادل کار و زندگی تأثیر بگذارد. از این رو، بهتر است هنگام انتخاب این شغل، شرایط کاری و انتظارات سازمان را به دقت بررسی کنید.

## حقوق و مزایا

- درآمد کارشناسان پشتیبانی فنی معمولاً سطح متوسطی دارد، اما با تجربه و تخصص بیشتر، می‌توانید حقوق بالاتری داشته باشید.
- برخی از شرکت‌ها مزایای اضافی مانند دوره‌های آموزشی، بیمه‌های تکمیلی و کمک‌هزینه برای شرکت در آزمون‌های تخصصی را ارائه می‌دهند.

## ارزیابی علایق و مهارت‌های شخصی

- اگر از فناوری لذت می‌برید، و از ارتباط با افراد و حل مشکلات آن‌ها خسته نمی‌شوید، این شغل می‌تواند برای شما مناسب باشد.



- بررسی کنید که آیا تحمل شرایط استرس‌زا و نیاز به یادگیری مداوم را دارید، چرا که فناوری به سرعت در حال تغییر است و شما نیاز به به‌روزرسانی دانش و مهارت‌هایتان دارید.

## آنچه در این دوره خواهید آموخت

- عیب‌یابی سیستم‌های کامپیوتری
- پشتیبانی نرم‌افزاری و سخت‌افزاری
- مدیریت سیستم‌ها و شبکه‌های کوچک

