

دوره M۲۰۷۴۰ مایکروسافت | Microsoft Installation, Storage, and Compute with Windows Server ۲۰۱۶

شرح مختصر

آموزش نحوه پیاده‌سازی راهکاری مرتبط با ذخیره‌سازی در سطح enterprise با ۲۰۱۶ Windows Server

مروری بر دوره

مروری بر دوره

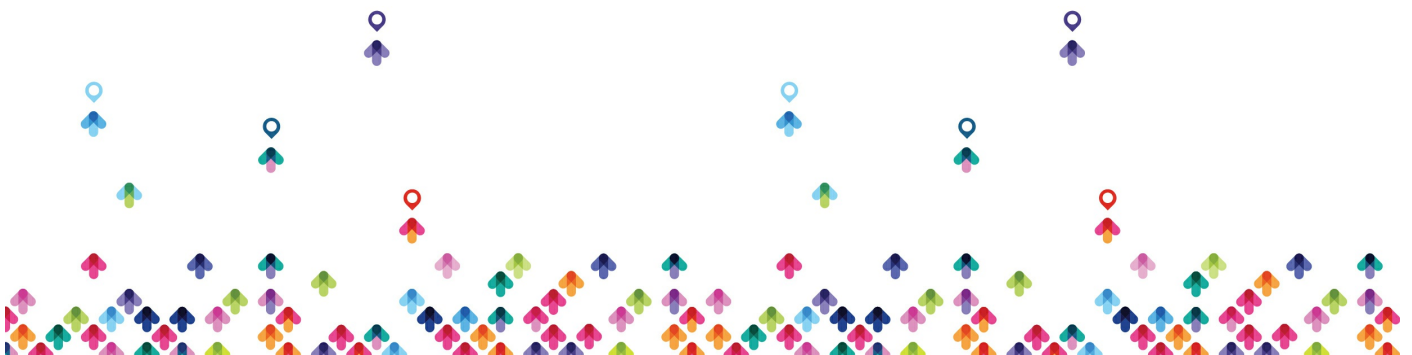
شما در این دوره، دانش و مهارت‌های لازم جهت انجام امور مربوط به مدیریت storage و محاسبه (Compute) با استفاده از Windows Server ۲۰۱۶ را خواهید آموخت. این دوره مطالب ضروری مربوط به مسئولیت‌های یک Admin همچون برنامه‌ریزی و پیکربندی راهکارهای storage و همچنین نظارت بر تأسیسات ماشین‌های مجازی را تحت پوشش خود قرار خواهد داد.

این دوره بر اساس محتوای آموزشی مایکروسافت ۲۰۷۴۰ تهیه شده و شما را برای شرکت در آزمون ۷۴۰-۷۰ آماده می‌سازد.

آنچه در این دوره خواهید آموخت

آنچه خواهید آموخت

- آماده‌سازی و نصب Nano Server، هسته یک سرور و طرح‌ریزی جهت ارتقاء و استراتژی‌های مهاجرت
- گزینه‌های مختلف Storage (ذخیره‌سازی) به انضمام فرمت‌های جدول پارتیشن، دیسک‌های basic و dynamic ، فایل سیستم‌ها، هار دیسک‌های مجازی و درایوهای سخت‌افزاری و همچنین توضیح چگونگی مدیریت دیسک‌ها و volume ها
- راهکارهای ذخیره‌سازی در سطح Enterprise و انتخاب راهکار مناسب جهت به‌کارگیری در شرایط خاص
- پیاده‌سازی و مدیریت Storage Space ها و Data Deduplication



- نصب و پیکربندی Microsoft Hyper-V
- استقرار، پیکربندی، مدیریت (Windows and Hyper-V container) ها
- فناوری‌های قابلیت تحمل خرابی (High availability) و همچنین بازیابی پس از بحران (disaster recovery) در ۲۰۱۶ Windows Server
- طرح‌ریزی، ایجاد و مدیریت یک failover cluster
- پیاده‌سازی failover clustering برای ماشین‌های مجازی Hyper-V
- پیکربندی یک NLB Cluster و راه‌اندازی تجهیزات Network Load Balancing (NLB) یا
- ایجاد و مدیریت image های استقرار یافته
- مدیریت، نظارت و نگهداری تأسیسات ماشین‌های مجازی

سرفصل‌ها (حضوری)

سرفصل‌ها

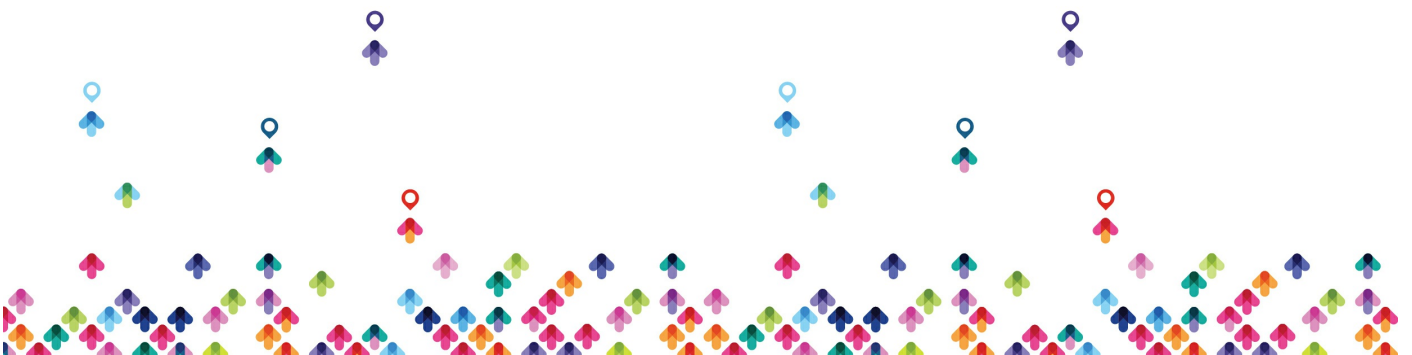
۱. Installing, Upgrading, and Migrating Servers and Workloads

- Introducing Windows Server ۲۰۱۶
- Preparing and installing Nano Server and Server Core
- Preparing for upgrades and migrations
- Migrating server roles and workloads
- Windows Server activation models

۲. Configuring Local Storage

- Managing disks in Windows Server ۲۰۱۶
- Managing volumes in Windows Server ۲۰۱۶

۳. Implementing Enterprise Storage Solutions



- Overview of direct-attached storage, network-attached storage, and storage area networks
- Comparing Fibre Channel, iSCSI, and FCoE
- Understanding iSNS, data centre bridging, and MPIO
- Configuring sharing in Windows Server ۲۰۱۶

۴. Implementing Storage Spaces and Data Deduplication

- Implementing Storage Spaces
- Managing Storage Spaces
- Implementing Data Deduplication

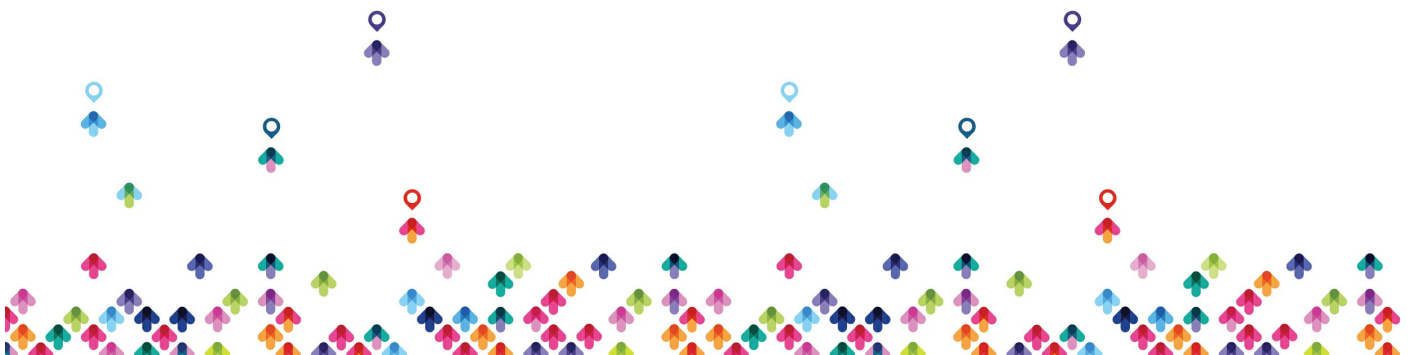
۵. Installing and Configuring Hyper-V and Virtual Machines

- Overview of Hyper-V
- Installing Hyper-V
- Configuring storage on Hyper-V host servers
- Configuring networking on Hyper-V host servers
- Configuring Hyper-V virtual machines
- Managing Hyper-V virtual machines

۶. Deploying and Managing Windows Server and Hyper-V Containers

- Overview of containers in Windows Server ۲۰۱۶
- Deploying Windows Server and Hyper-V containers
- Installing, configuring, and managing containers

۷. Overview of High Availability and Disaster Recovery



- Defining levels of availability
- Planning high availability and disaster recovery solutions with Hyper-V virtual machines
- Backing up and restoring the Windows Server ۲۰۱۶ operating system and data by using Windows Server B
- High availability with failover clustering in Windows Server ۲۰۱۶

۸. Implementing and Managing Failover Clustering

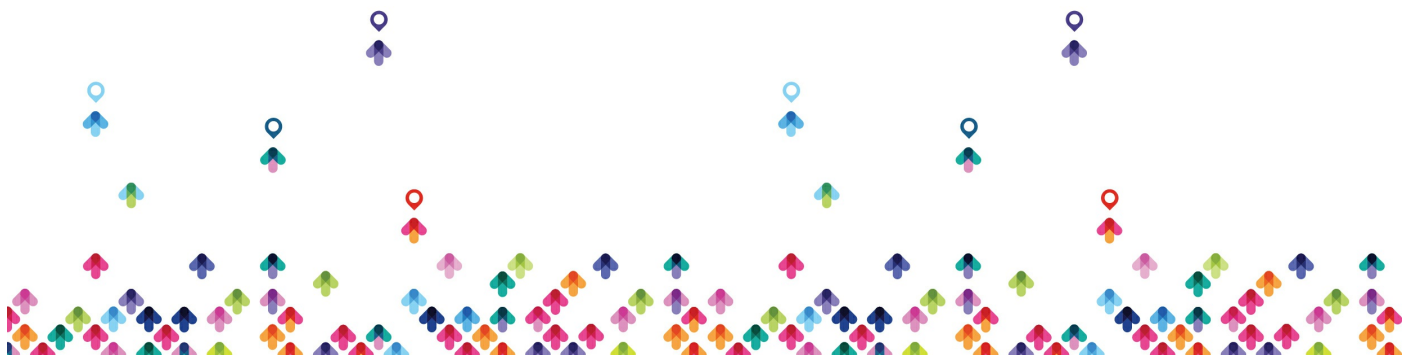
- Planning a failover cluster
- Creating and configuring a new failover cluster
- Maintaining a failover cluster
- Troubleshooting a failover cluster
- Implementing site high availability with stretch clustering

۹. Implementing Failover Clustering for Hyper-V Virtual Machines

- Overview of integrating Hyper-V in Windows Server ۲۰۱۶ with failover clustering
- Implementing and maintaining Hyper-V virtual machines on failover clusters
- Key features for virtual machines in a clustered environment

۱۰. Implementing Network Load Balancing

- Overview of NLB clusters
- Configuring an NLB cluster
- Planning an NLB implementation



۱۱. Creating and Managing Deployment Images

- Introduction to deployment images
- Creating and managing deployment images by using MDT
- Virtual machine environments for different workloads

۱۲. Managing, Monitoring, and Maintaining Virtual Machine Installations

- WSUS overview and deployment options
- Update management process with WSUS
- Overview of PowerShell DSC
- Overview of Windows Server ۲۰۱۶ monitoring tools
- Using Performance Monitor
- Monitoring Event Logs

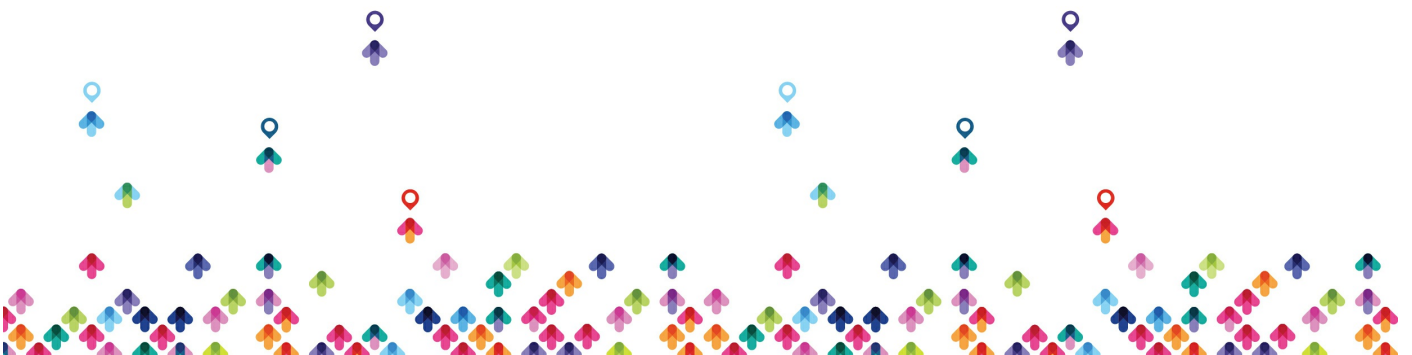
مخاطبان دوره

مخاطبان دوره

- Admin های Windows Server ای که به نوعی به تازگی با مدیریت Windows Server و فناوری های مرتبط با آنان آشنا شده اند و همچنین افرادی که مایل اند تا اطلاعات بیشتری نسبت به ویژگی های storage و compute قرار گرفته در ۲۰۱۶ Windows Server کسب کنند
- متخصصان فناوری و اطلاعات (IT) که به دنبال کسب اطلاعات بیشتر پیرامون ۲۰۱۶ Windows Server و بخصوص فناوری های حوزه storage و compute در ۲۰۱۶ Windows Server هستند

پیش نیازها

پیش نیازها



- آشنایی با مبانی اصلی شبکه
- آگاهی از روش‌های مناسب و ابتدایی مناسب در زمینه امنیت
- آشنایی با مفاهیم ابتدایی مربوط به AD DS
- آشنایی مقدماتی از سخت‌افزارهای سرور
- تجربه پشتیبانی و بیکربندی سیستم عامل‌های Windows client مانند Windows ۸ یا Windows ۱۰

دوره های مرتبط

دوره های مرتبط

[دوره M۲۰۷۴۱ مایکروسافت | Microsoft Networking with](#)

[Windows Server ۲۰۱۶](#)

[دوره M۲۰۷۴۲ مایکروسافت | Microsoft Identity with Windows](#)

[Server ۲۰۱۶](#)

