

# دوره IJOS | جونیپر | A Practical Introduction to the Junos Operating System

شرح مختصر

یادگیری مبانی مربوط به نحوه راه اندازی سیستم عامل و دستگاه های Junos

## مروری بر دوره

مروری بر دوره

با شرکت در این دوره، دانشجویان دانش اولیه لازم جهت کار با سیستم عامل Junos و چگونگی پیکربندی دستگاه های Junos را فرا می گیرند. این دوره زمینه آشنایی مختصر شما با خانواده دستگاه های Junos و اجزای کلیدی معماری نرم افزار را فراهم می کند. موضوعات کلیدی مطرح شده در این دوره عبارتند از: گزینه های مربوط به رابط کاربری و توجه ویژه به رابط کاربری CLI، امور رایج مربوط به راه اندازی اولیه دستگاه ها، پیکربندی اولیه رابط کاربری با استفاده از نمونه های از پیش آماده شده، پیکربندی ثانویه سیستم و اصول اولیه مربوط به بررسی عملیاتی و تعمیر و نگهداری دستگاه های Junos. دانشجویان از طریق آزمایشگاه های عملی این دوره می توانند تا تجربه کافی در زمینه پیکربندی و نظارت بر سیستم عامل Junos و بررسی ابتدایی عملیات مربوط به دستگاه ها را کسب نمایند. لازم به ذکر است که مطالب مطرح شده در طی این دوره بر اساس (Junos OS Release ۱۲.۱X۴۷-D۳۰) تدوین شده است.

## آنچه در این دوره خواهید آموخت

آنچه خواهید آموخت

- آشنایی با معماری مربوط به طراحی اولیه سیستم عامل Junos
- چگونگی شناسایی و مروری کوتاه بر دستگاه های Junos
- مسیریابی کردن در Junos CLI
- انجام وظایف در CLI و پیکربندی حالت ها



- بازگرداندن دستگاه‌های Junos به وضعیت تنظیمات کارخانه
- انجام امور مربوط به پیکربندی اولیه
- پیکربندی و نظارت بر interface های شبکه
- پیکربندی مربوط به کاربران و گزینه‌های مربوط به authentication
- پیکربندی ثانویه امور برای امکانات و سرویس‌هایی همچون (system logging (syslog و ردیابی ، Network
- (Time Protocol (NTP، پیکربندی archival و SNMP
- نظارت بر عملیات اصلی مربوط به سیستم عامل و دستگاه‌های Junos
- شناسایی و استفاده از ابزارهای شبکه
- به‌روزرسانی سیستم‌عامل Junos
- انجام تعمیر و نگهداری از فایل سیستم و بازیابی رمز عبور بر روی دستگاه Junos
- مسیریابی در رابط کاربری مبتنی بر وب Junos (J-Web interface

## سرفصل‌ها (حضوری)

سرفصل‌ها

### Day ۱

#### Chapter ۱: Course Introduction

#### Chapter ۲: Junos Operating System Fundamentals

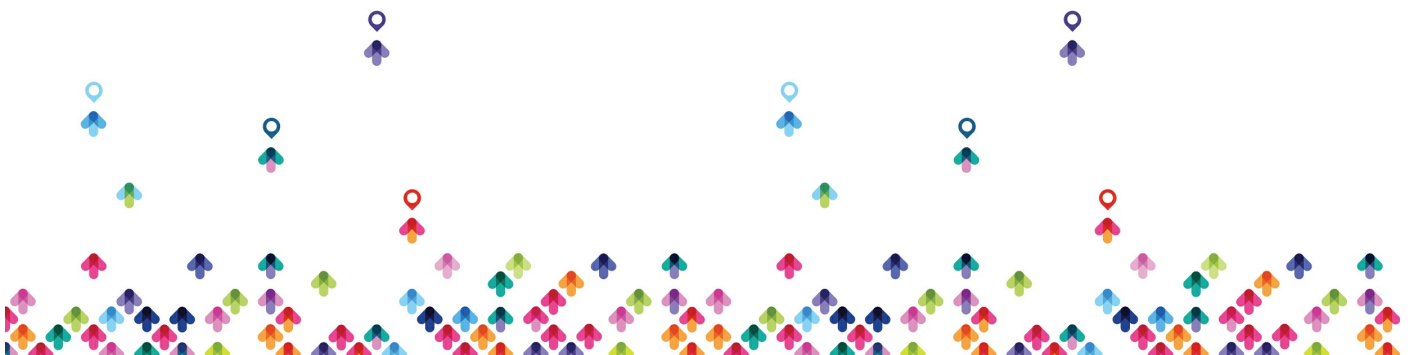
The Junos OS

Traffic Processing

Platforms Running the Junos OS

#### Chapter ۳: User Interface Options

User Interface Options



The Junos CLI: CLI Basics

The Junos CLI: Operational Mode

The Junos CLI: Configuration Mode

Lab ۱: The Junos CLI

## **Chapter ۴: Initial Configuration**

Factory-Default Configuration

Initial Configuration

Interface Configuration

## **Lab ۲: Initial System Configuration**

## **Chapter ۵: Secondary System Configuration**

User Configuration and Authentication

System Logging and Tracing

Network Time Protocol

Archiving Configurations

SNMP

## **Lab ۳: Secondary System Configuration**

**Day ۲**

## **Chapter ۶: Operational Monitoring and Maintenance**

Monitoring Platform and Interface Operation

Network Utilities



Maintaining the Junos OS

Password Recovery

System Clean-up

## **Lab ۴: Operational Monitoring and Maintenance**

### **Chapter ۷: Interface Configuration Examples**

Review of the Interface Configuration Hierarchy

Interface Configuration Examples

Using Configuration Groups

### **Chapter ۸: The J-Web Interface**

The J-Web GUI

Configuration

## **Lab ۵: The J-Web Interface**

### **Chapter ۹: Routing Fundamentals**

Routing Concepts: Overview of Routing

Routing Concepts: The Routing Table

Routing Concepts: Routing Instances

Static Routing

Dynamic Routing

## **Lab ۶: Routing Fundamentals**



## Day ۳

### Chapter ۱۰: Routing Policy

Routing Policy Overview

Case Study: Routing Policy

### Lab ۷: Routing Policy

### Chapter ۱۱: Firewall Filters.

Firewall Filters Overview

Case Study: Firewall Filters

Unicast Reverse-Path-Forwarding Checks

-

## مخاطبان دوره

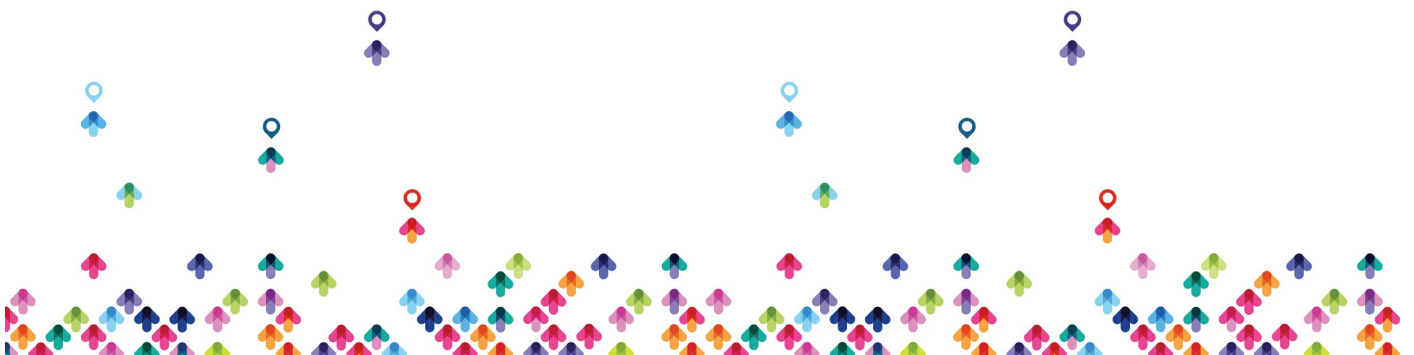
مخاطبان دوره

- این دوره مختص افرادی است که در زمینه پیکربندی و نظارت بر دستگاه‌های دارای سیستم عامل JunOS فعالیت می‌کنند

## پیش نیازها

پیش نیازها

- دانشجویان شرکت‌کننده در این دوره می‌بایست با مبانی مربوط به شبکه و همچنین مدل اتصال متقابل سامانه‌های باز یا به اختصار (OSI) و نیز مجموعه پروتکل‌های TCP/IP آشنا باشند



## دوره های مرتبط

دوره های مرتبط

[دوره جامع جونپیر | Juniper](#)

