

دوره HP (اچ پی) | Managing HPE StoreOnce Backup Solutions

شرح مختصر

آشنایی کامل با محصولات و تجهیزات پشتیبان گیری HPE StoreOnce

مروری بر دوره

مروری بر دوره

این دوره به محصولات و تجهیزات پشتیبان گیری HPE StoreOnce، شامل تجهیزات Single node، تجهیزات cluster و Virtual SAN appliance (VSA) خواهد پرداخت. در این دوره ما به بحث پیرامون مجموعه محصولات و مفاهیم HPE StoreOnce، نصب و راه اندازی و نحوه استفاده از آنان خواهیم پرداخت و شما در این دوره از آزمایشگاه های عملی کار با دستگاه های HPE StoreOnce ما نیز بهره مند خواهید شد و در این دوره تمامی امکانات جدید و پیشرفته این محصولات گنجانده شده اند.

آنچه در این دوره خواهید آموخت

آنچه خواهید آموخت

- آشنایی با عمده کامپوننت های سخت افزاری و نرم افزاری محصولات StoreOnce
- آشنایی با مفاهیم مهم مربوط به محصولات StoreOnce
- آشنایی با اهمیت و مزایای deduplication
- پیکربندی دستگاه های StoreOnce جهت استفاده اولیه
- ایجاد Virtual Tape Libraries (VTL) و NAs share ها
- پیکربندی replication بین دو دستگاه StoreOnce
- پیکربندی Catalyst store ها



- انجام امور ابتدایی مربوط به عیب‌یابی و دستورالعمل‌های مربوط به تعمیر و نگهداری

سرفصل‌ها (حضور)

سرفصل‌ها

Module ۱: Product Introduction

- StoreOnce backup systems
- New StoreOnce product features and benefits
- HPE StoreOnce family comparison
- Features in HPE StoreOnce ۶۰۰۰ models

Module ۲: Virtual Tape Libraries

- HPE StoreOnce (D2D) backup systems
- Choosing VTL vs NAS
- Virtual Tape Libraries (VTL)
- iSCSI and fibre channel connections to VTL
- Flexible emulations

Module ۳: Catalyst

- HPE StoreOnce Catalyst overview and API
- HPE StoreOnce Catalyst in Data Protector



Module ۴: NAS Shares

- NAS shares and server configuration
- CIFS authentication methods
- StoreOnce NAS limitations

Module ۵: HPE StoreOnce Deduplication

- Deduplication: what is it and key benefits
- Deduplication: data locality and ratios
- Housekeeping and scheduling
- Limiting housekeeping Windows

Module ۶: Installation

- Installing the StoreOnce devices
- Available connections
-
- Installation of ۶۰۰۰

Module ۷: Web Management Interface



- HPE StoreOnce
- web management GUI login
- HPE ۶۰۰۰
- web management GUI
- HPE StoreOnce
- web management GUI
- VTL, interface, NAS shares and replication
- Managing NAS shares --- active directory

Module ۸: High Availability with b۶۰۰۰ Cuplets

- Terminology and basic concepts
- High availability with autonomic failover
- Node failover
- Systems network configuration
- Network bonding
- b۶۰۰۰ node failback and CLI commands

Module ۹: Replication

- -Definition and replication granularity
- -Replication fan-out and fan-in
- -Bi-directional replication
- -Seeding the replication target
- -Replication recovery
- -Making replication targets visible to host



- -NAS replication and 'seeding'
- -VTL and NAS replication and configuration

Module ۱۰: StoreOnce Enterprise Manager

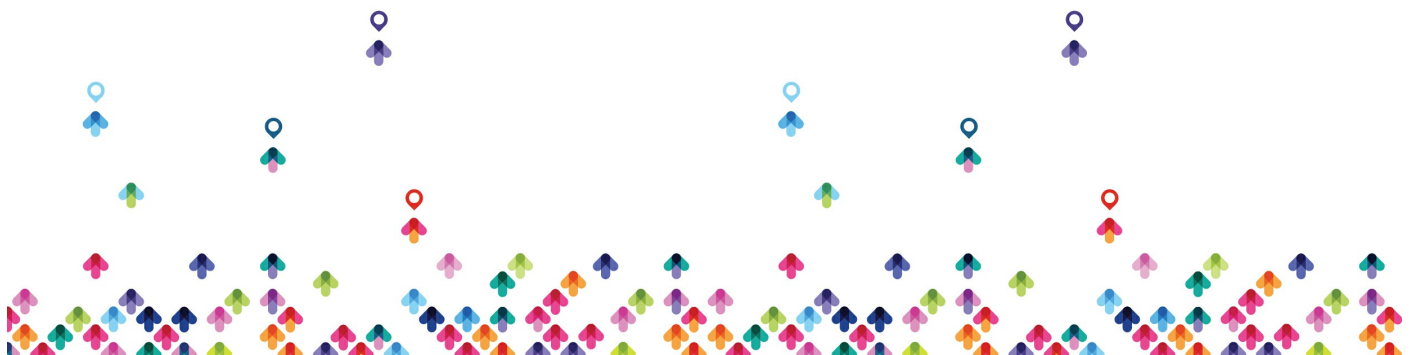
- -Reporting Capabilities
- -Deployment of StoreOnce VSA

Module ۱۱ Catalyst Advanced Features

- -Teamed Catalyst
- -Catalyst over Fibrechannel

Module ۱۲: Best Practices

- -General best practices
- -Flexible emulations best practices
- -StoreOnce replication best practices
- -NAS share best practices
- -Physical tape offload methods



Module ۱۳: Troubleshooting

-
- -Power / boot and connection problems
- -Disk errors and warnings
- -Backup or disk space problems
- -Miscellaneous issues

مخاطبان دوره

مخاطبان دوره

- مشتریان StoreOnce، مهندسين سرويس‌های HPE، کارکنان مرکز تماس و کارکنان سایر حوزه‌های کاری که ارائه کننده خدمات نصب و راه‌اندازی یا پشتیبانی عملیات را بر عهده دارند.

پیش نیازها

پیش نیازها

- تجربه اداره کردن محیط‌های مبتنی بر سیستم عامل ویندوز
- آشنایی مقدماتی با Backup، fibre channel، iSCSI، SCSI و فناوری‌ها مربوط به SAN

