

دوره HP (اچ پی) | HPE Recovery Manager Central

شرح مختصر

آشنایی با نرم افزار (Recovery Manager Central) (RMC) شرکت HPE

مروری بر دوره

مروری بر دوره

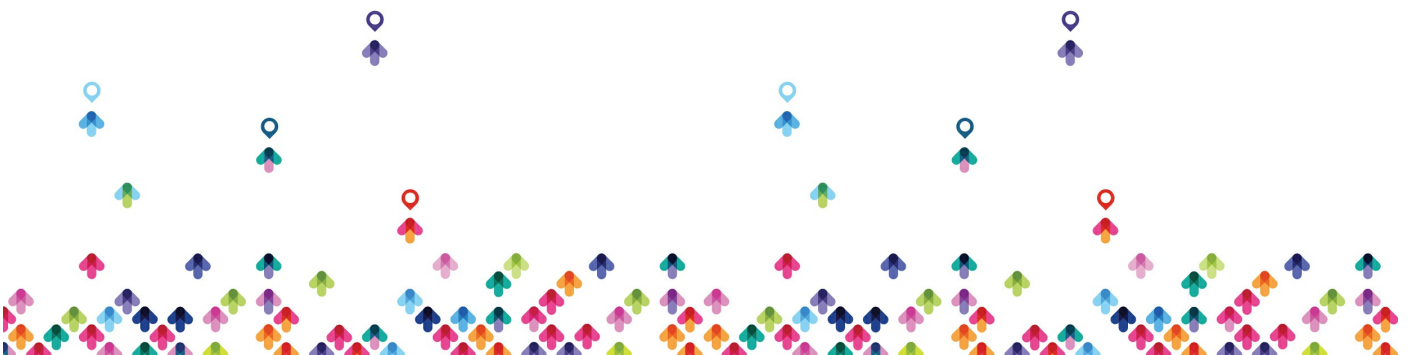
نرم افزار (Recovery Manager Central) (RMC) شرکت HPE، فضای ذخیره سازی اصلی HPE ۳PAR StoreServ را با سیستم های HPE StoreOnce در هم ادغام می کند. این کار موجب آن می گردد تا شما برنامه مدیریت حفاظت از دیتا ای داشته باشید که نه تنها موجب ساده سازی نحوه حفاظت از دیتاهای مجازی سازی شده بر روی آرایه ۳PAR StoreServ در حین دور زدن روش سنتی پشتیبان گیری مبتنی بر سرور می شود، بلکه باعث سرعت بخشیدن به این روند نیز می شود. این دوره نحوه پیکربندی بر روی سیستم های StoreOnce و RMC-V را به شکل عملی به شما خواهد آموخت تا بتوانید به شکل صحیح پشتیبان گیری (Backup) و بازیابی (restore) ماشین های مجازی را انجام دهید.

آنچه در این دوره خواهید آموخت

آنچه خواهید آموخت

- آشنایی با معماری RMC
- ایجاد و پیکربندی ماشین های مجازی در VMware
- ای که از StoreOnce برای پشتیبان گیری از ماشین های مجازی برای استفاده در دستگاه های RMC استفاده از استفاده می کنند catalyst

سرفصل ها (حضوری)



Module ۱: Concepts and Components

- Explain the theory of operation of HPE Recovery Manager Central (RMC and RMC-V)
- Describe the way RMC handles data (synthetic Backup and Multistreaming Support)

Module ۲: RMC Deployment models

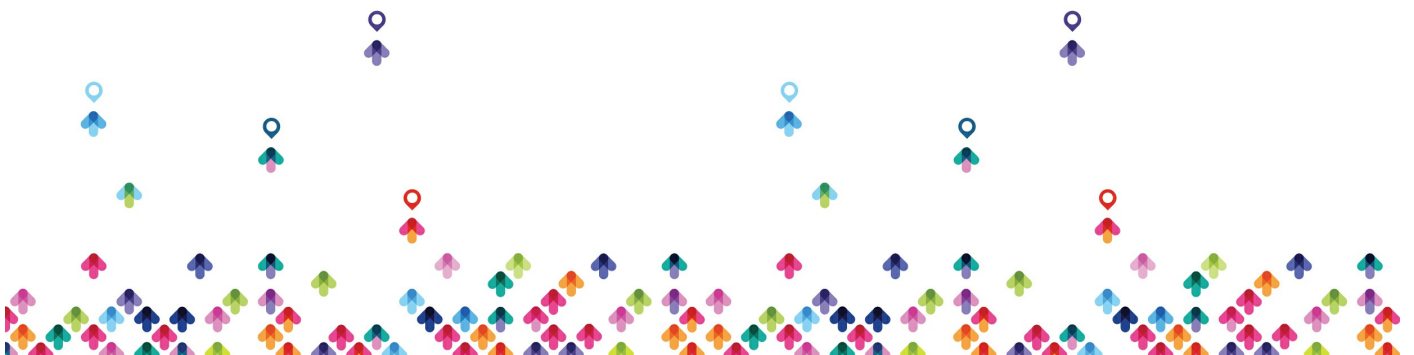
- List the system requirements for RMC
- Explain the available deployment methods for RMC and RMC-V
- Describe StoreOnce VSA deployment

Module ۳: RMCV Deployment and Operation

- Deploy RMC-v
- Use RMC-V to create and manage recovery sets
- Adding HP StoreOnce Express Backup
- Explain the data protection methods such as working with snapshots and backups

Module ۴: RMC operations

- RMC workflow



- Explain the data protection methods and the steps to accomplish them
- Navigate the RMC GUI and dashboard
- Register storage systems
- Create recovery sets
- Create snapshot sets
- Create express protect
- Create catalyst copy
- How to Import and export a configuration file
- How to shut down and restart the RMC appliance

Module ۵: HPE ۳PAR Storeserv Remote copy and RMC

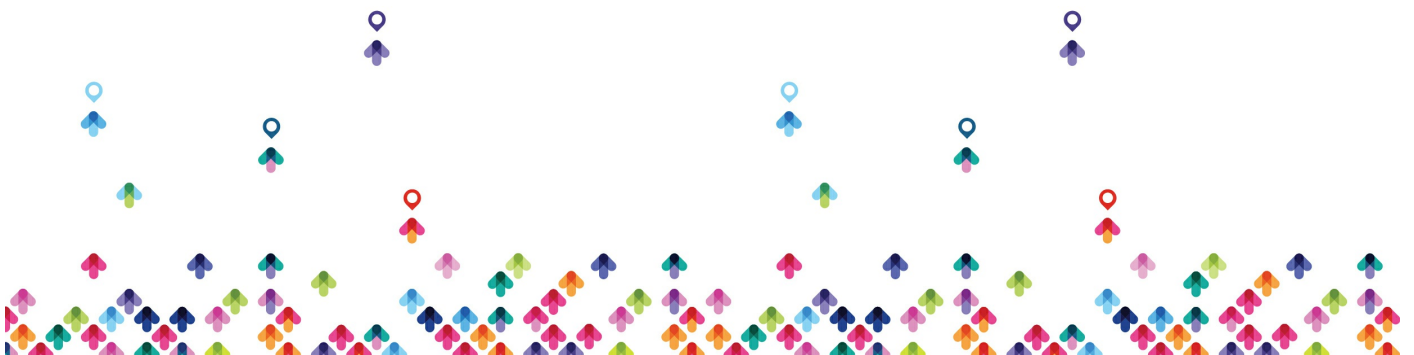
- Describe the functions of Storeserv Remote copy and RMC
- Describe Remote Copy configurations used and RMC

Module ۶: Troubleshooting RMC and RMC-V

- Describe how to troubleshoot some of the most common issues with RMC and RMC-V

Module ۷: Upgrades

- List the steps to upgrade RMCV۱X to RMC-V ۲۰ and RMC-V۳۰



Module ۸: Best Practices, licensing and security

- Describe licenses required
- Describe the best practices for RMC security

Module ۹: Glossary

- Recovery Manger Central Schematic
- Glossary

مخاطبان دوره

مخاطبان دوره

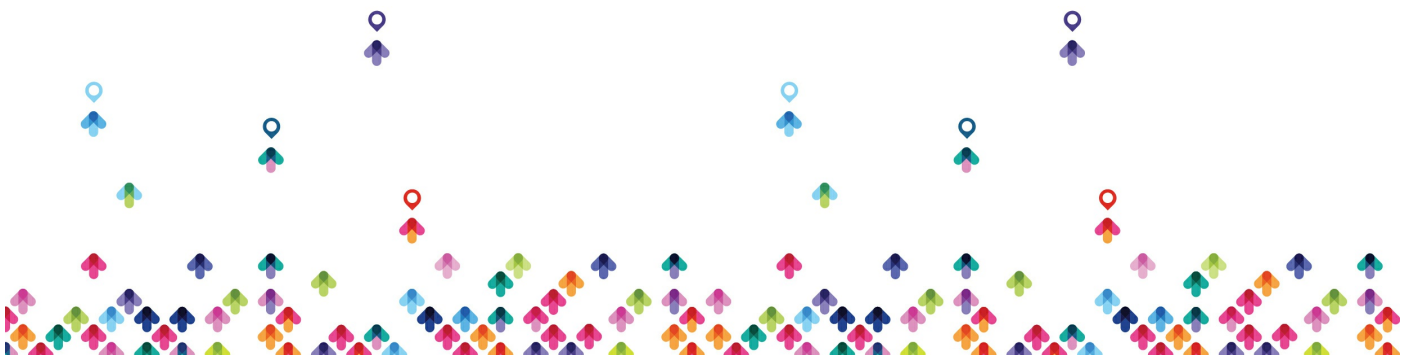
- این دوره ویژه متخصصان IT می باشد که به دنبال ارزیابی نحوه توسعه، پیکربندی و اداره سرویس ها و ماشین های مجازی ای هستند که از RMC-V استفاده می کنند.

پیش نیازها

پیش نیازها

افراد شرکت کننده در این دوره می بایست:

- در زمینه فناوری اطلاعات دارای تخصص باشند
- با مبانی مربوط به Administration (PAR) StoreServ (دوره HK۹۰۲S) آشنا باشند
- با مبانی ماشین های مجازی در VMware آشنا باشند



- با مبانی مربوط به تجهیزات StoreOnce و catalyst (دوره HK۷۶bS) آشنا باشند

