

## دوره HP (اچ پی) | HPE Insight Control Management Master

شرح مختصر

چگونگی پیکربندی و استفاده از برخی امکانات پیشرفته موجود در راهکارهای یکپارچه مدیریتی HPE Insight Control

مروری بر دوره

مروری بر دوره

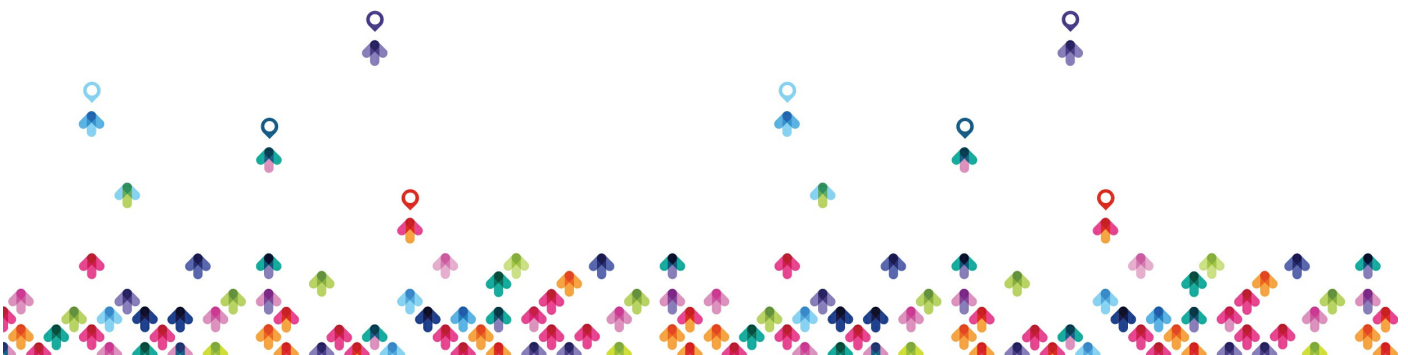
این دوره موجب می‌شود تا دانشجویان، دانش و مهارت‌های موردنیاز جهت پیکربندی و استفاده از برخی امکانات پیشرفته موجود در راهکارهای یکپارچه مدیریتی HPE Insight Control را فرا بگیرند و از آنان در سرورهای فیزیکی و مجازی استفاده کنند. شرکت‌کنندگان در این دوره زمان خود را صرف یادگیری این خواهند نمود که چگونه از طریق ابزارهای مدیریتی Remote، وضعیت سیستم خود را کنترل کنند. این دوره همچنین به تشریح انواع مختلف امکانات قرارگرفته در HPE Insight Control نیز می‌پردازد، این امکانات عبارت‌اند از: Power management، نظارت بر عملکرد (performance monitor)، مدیریت ماشین‌های مجازی (Virtual machine management) و انتقال سرور (server migration).

آنچه در این دوره خواهید آموخت

آنچه خواهید آموخت

- آشنایی با مجموعه‌ای از آپدیت‌های مربوط به کامپوننت های ۷.۳ HPE Insight Management
- آشنایی با امکانات و مفاهیم اصلی HP Insight Control Power management
- توصیف و پیکربندی و نظارت بر ظرفیت‌های موجود در قابلیت‌های HP Insight Control Power management و لیست مجموعه مراحل که در طی مسیر پیکربندی با آنان مواجه خواهید شد:

۱. Power management



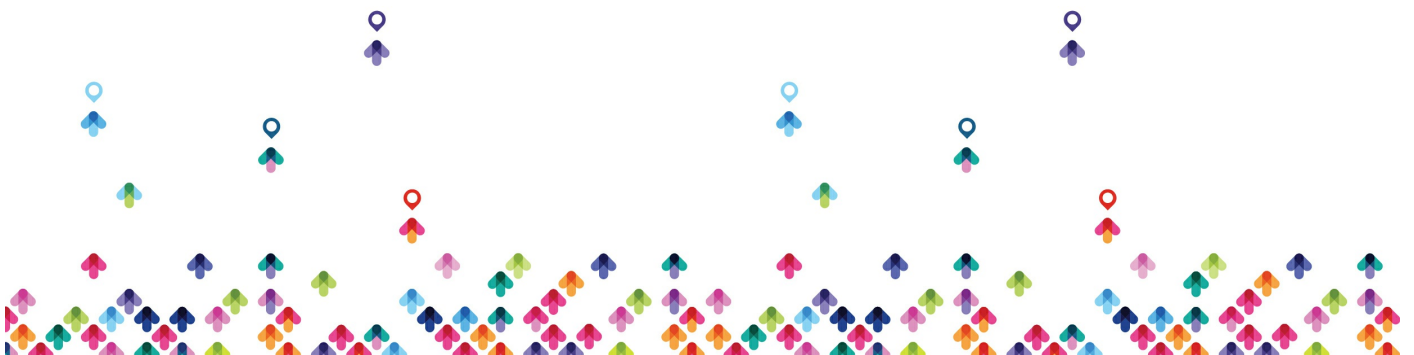
۲. نظارت بر عملکرد (performance monitor)
۳. مدیریت ماشین‌های مجازی (Virtual machine management)
۴. انتقال سرور (server migration)

## سرفصل‌ها (حضور)

سرفصل‌ها

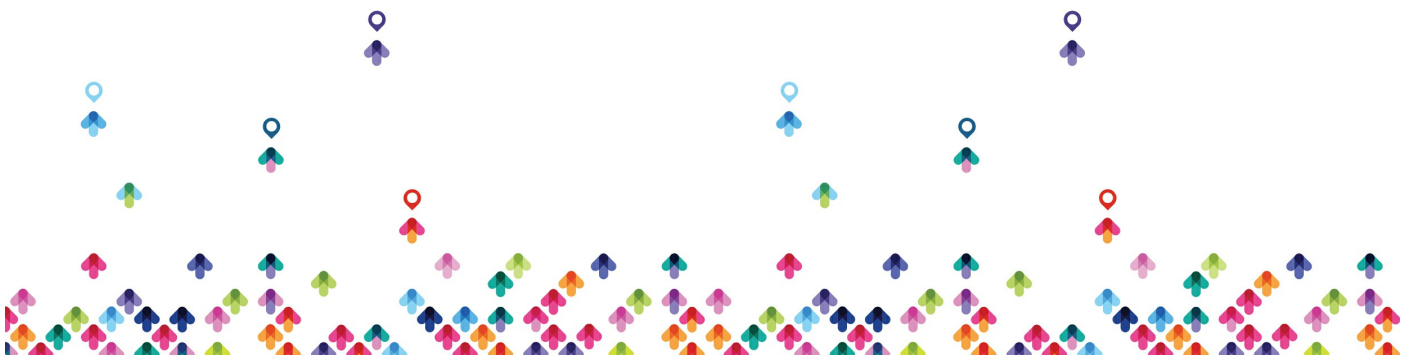
### Module ۱: Tour the product

- List the Insight Management ۷.۳ component updates
- Identify the new features that are included with Insight Control ۷.۳
- Describe how features of the product can be used to manage systems
- Explain how HPE SIM can be used to manage a system
- Describe the features and functions of OneView



## Lab ۱: Configuring the environment

- Prepare the VMware environment
- Access HPE Systems Insight Manager (HPE SIM)
- Run the First Time Wizard
- Create custom discovery ranges
- Run automatic or manual discovery tasks
- Configure Secure Shell (SSH) on a target server



- Use the Managed System Setup Wizard

## Module ۲: HPE insight control power management

- Describe the features and key concepts of HPE Insight Control power management

-Power Regulator for ProLiant

-Dynamic Power Capping

-Data Center Power Control

-Intelligent Power Discovery



## -Power Summary Meter

- Identify Insight Control power management options
- List the tasks to configure Insight Control power management

## Lab ۲: Using HPE insight control power management

- Describe the capabilities of HPE integrated Lights-Out (iLO) power management

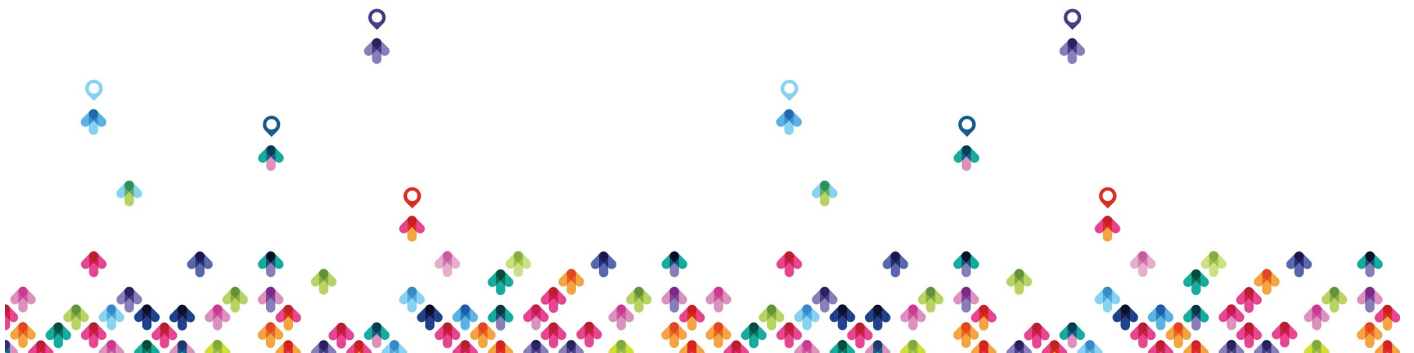
۷.۳

- Use HPE Insight Control power management
- Use group power management



## Module ۳: HPE insight control performance management

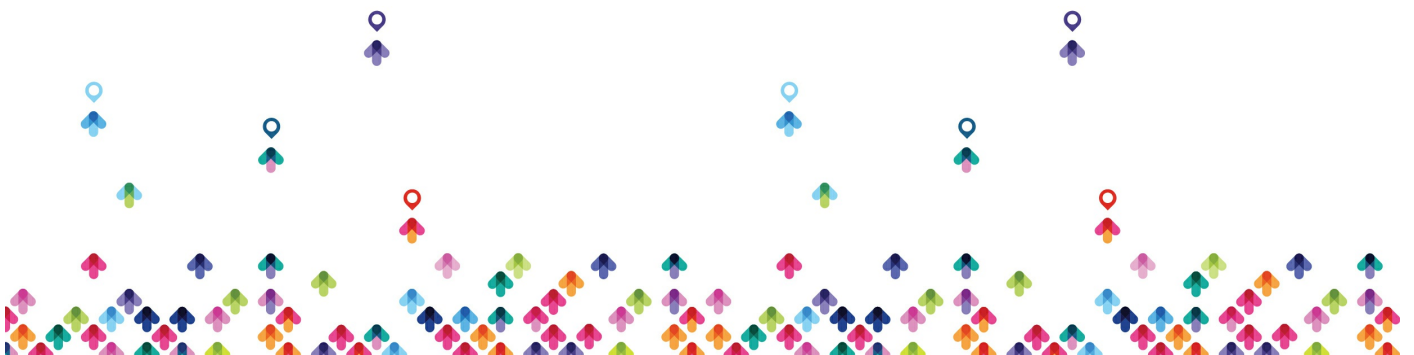
- Describe the features and key concepts of HPE Insight Control power management
- Power Regulator for ProLiant
- Dynamic Power Capping
- Data Center Power Control
- Intelligent Power Discovery
- Power Summary Meter



- Identify Insight Control power management options
- List the tasks to configure Insight Control power management

### Lab ۳: HPE insight control performance management

- Configure HPE Insight Control performance management
- Monitor licensed servers with performance management
- Perform an offline analysis
- Perform an online analysis



- Run a performance management report

## مخاطبان دوره

مخاطبان دوره

این دوره مناسب Admin ها، مهندسیین و مشاورانی است که:

- برنامه ریزی، و مدیریت چگونگی توسعه مجموعه کامپوننت های متعلق به HP Insight Control را بر عهده دارند.
- با استفاده از HP Insight Control ، نظارت و مدیریت سیستم های شبکه را انجام می دهند.

## پیش نیازها

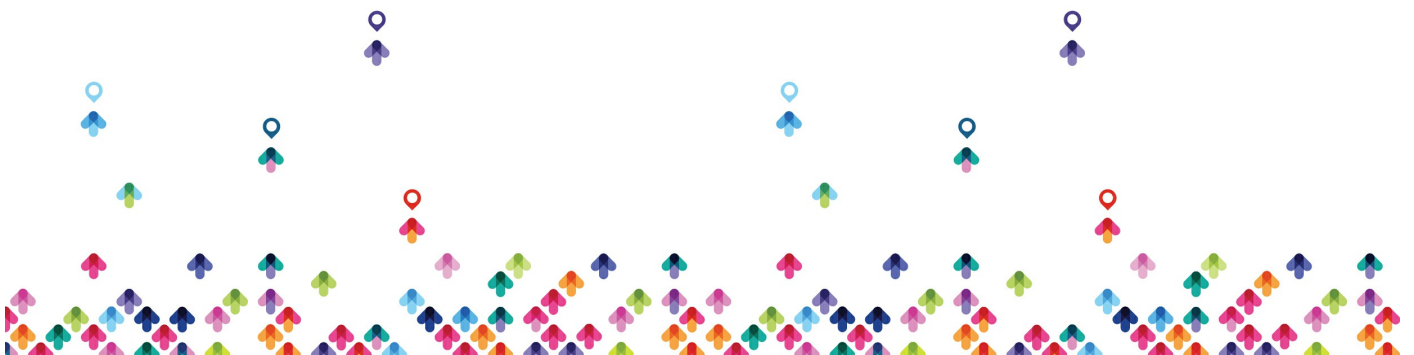
پیش نیازها

HP به شرکت کنندگان در این دوره توصیه می کند که از پیش مدارک زیر را کسب نموده و یا از تجربه کاری هم سطح با این مدارک برخوردار باشند:

Introduction to HPE Insight Control WBT (HK۳۱۷AAE)

Recommended completion of Introduction to HPE ProLiant Servers (HE۶۴۳S)

HPE Insight Control: Management Fundamentals (HK۷۵۶S)





علاوه بر این HP به دانشجویان توصیه می‌کند که با کلیات مربوط به شبکه و اصطلاحات آن و همچنین مبانی مربوط به مفاهیم امنیتی و چگونگی کار با حداقل یکی از سیستم‌های زیر آشنا باشند:

Microsoft Windows ۲۰۰۰, ۲۰۰۰ advanced, ۲۰۰۳ Standard, ۲۰۰۳ Enterprise  
Edition or Windows XP  
RedHat Enterprise Linux AS or RedHat Enterprise Linux ES  
SuSE Linux Enterprise Server

