

دوره HP (اچ پی) | HPE BladeSystem Administration

شرح مختصر

کسب مهارت و دانش لازم جهت اداره و مدیریت HPE BladeSystem

مروری بر دوره

مروری بر دوره

در این دوره دانشجویان آموزش‌های لازم جهت اداره و مدیریت HPE BladeSystem را فرا خواهند گرفت. موضوعاتی که در این دوره مطرح خواهد شد تا شما درک صحیحی از کامپوننت‌ها، پیکربندی‌ها و راهکارها پیدا کنید. آزمایشگاه‌های عملی این دوره مبتنی بر سرورهای HP ProLiant Gen8/9 تدوین شده است.

آنچه در این دوره خواهید آموخت

آنچه خواهید آموخت

- آشنایی با قابلیت‌های معماری متعلق به HPE BladeSystem به همراه مدیریت زیرساخت‌ها (Insight Display، Onboard Administrator)، تأمین انرژی و سیستم‌های خنک‌سازی سرورها
- مروری کوتاه بر قابلیت‌ها و ظرفیت‌های تجهیزات و مجموعه خدمات ارائه شده توسط BladeSystem
- معرفی و آشنایی با Virtual Connect (مفاهیم اولیه)

سرفصل‌ها (حضور)

سرفصل‌ها

Module ۱: HPE BladeSystem portfolio introduction



- Identify resources for information about the current HPE c-Class BladeSystem portfolio
- Differentiate the two types of HPE BladeSystem enclosures
- Identify HPE Server Blades
- Discuss enclosure connectivity
- Discuss HPE Infrastructure Management and Services

Module ۲: HPE BladeSystem c-Class enclosures

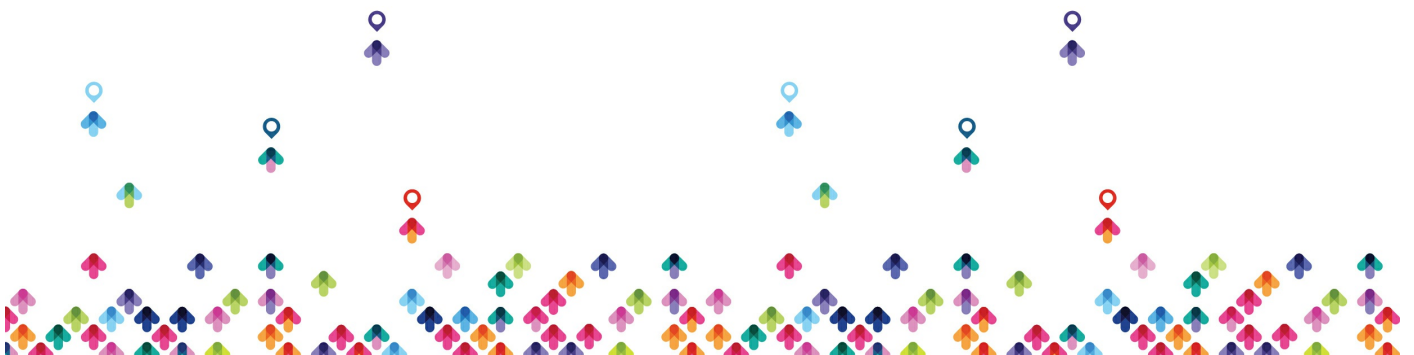
- Describe the HPE BladeSystem c-Class enclosures
- Describe the c-Class enclosure structure
- Explain c-Class enclosure signal midplane and power backplane
- Explain how to access the Onboard Administrator
- Define the enclosure numbering scheme

Module ۳: HPE BladeSystem Enclosure Management

- List the initial steps involved in setting up the c-Class enclosure using the:
- HPE Insight Display Initial Setup Wizard
- HPE Onboard Administrator First Time Setup Wizard
- Describe the OA enclosure high availability
- Identify the OA configuration options
- Describe the OA command line interface

Module ۴: HPE c-Class Power and Cooling

- Explain how to configure power for an HPE BladeSystem c-Class enclosure
- Explain how to control and view power consumption in a c-Class enclosure



to configure its efficiency

- Explain c-Class Power Management
- Describe HPE Intelligent Location and Power Discovery services
- Describe the structural cooling components and features of c-Class enclosures

Module ۵: HPE BladeSystem c-Class Blade Servers

- Describe the HPE BladeSystem I/O technologies on the system board:
 - FlexibleLOM
 - Mezzanines
 - USB and SD cards
- Describe the features and components of: storage blades, tape blades, expansion blades
- Identify c-Class Integrity servers and their requirements
- Manage certain options of your server blades from the OA GUI
- Describe the server iLO interaction with the OA

Module ۶: HPE BladeSystem c-Class Connectivity Options

- Describe the HPE BladeSystem c-Class interconnect module architecture
- List the BladeSystem c-Class interconnect modules
 - Ethernet
 - Fiber Channel
 - InfiniBand
 - SAS
- Describe the mezzanine cards and slots available in the BladeSystem c-Class server blades



- Explain the enclosure signal pathing
- Describe the port mapping for HPE BladeSystem enclosures
- C۷۰۰۰
- C۳۰۰۰
- Explain the HPE Virtual Connect technology

Module ۷: HPE BladeSystem c-Class firmware

- Determine what firmware is embedded in various components in the enclosure and how to update it
- Explain how to access the SPP, SUM and supporting documentation
- Define the interdependencies and update best practices for HPE enclosure components
- Describe how to update the firmware for the HPE OA
- Explain how to use SUM for enclosure-based firmware management and software updates
- Explain how to update the firmware on HPE Blade servers
- Explain how to update the firmware on Integrity servers

Module ۸: Configuring the Enclosure Using Scripting

- Review the OA CLI access
- HPE iLO scripting via the Onboard Administrator (HPONCFG)
- Introduce PowerShell OA configuration commands
- Introduce PowerShell iLO configuration commands
- Discuss OA CLI scripting

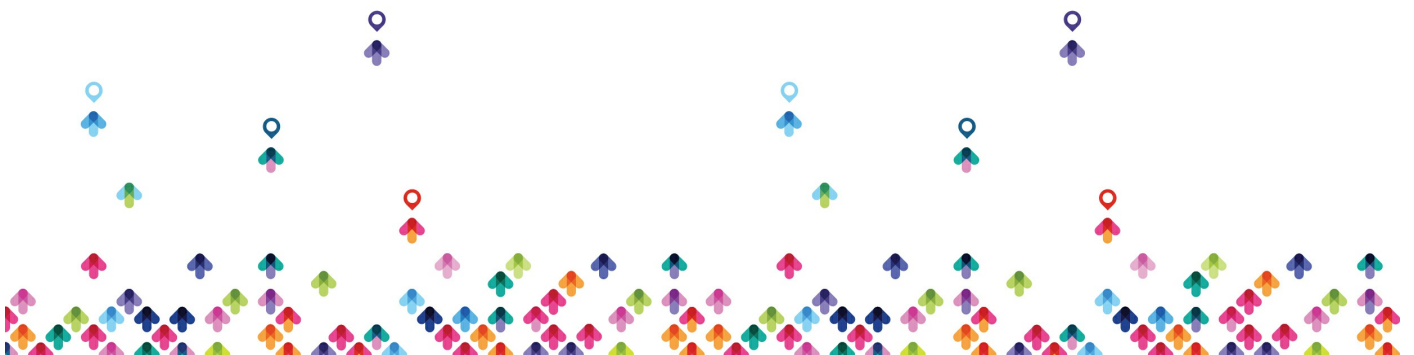
Module ۹: Course Closing



- Closing the course
- Learning Objectives
- Participant Learning Goals
- Training from HPE Education Services
- HPE Education Services
- HPE Certification and Learning Program
- Concepts
- HE۶۶۶ Course Objectives Review
- Energizers
- Conversations
- Eye on Blades Blog: Trends in Infrastructure
- HPE BladeSystem for Client Virtualization
- HPE Discover Conference
- Case Studies
- HPE Server Customer Case Studies

Labs

- Lab ۰: HPE Virtual Labs User Access Guide
- Lab ۱: Using the BladeSystem Insight Display
- Lab ۲: Using the Onboard Administrator GUI
- Lab ۲a: Using the Onboard Administrator CLI
- Lab ۲b: Using the PowerShell cmdlets
- Lab ۳a: Managing Power with the Onboard Administrator
- Lab ۳b: Using the HPE Power Advisor
- Lab ۴: Using HPE BladeSystem c-Class enclosure-based USB devices
- Lab ۵: HPE BladeSystem c-Class cv۰۰۰ port mapping



- Lab ۷: Using the Service Pack for ProLiant
- Appendix Lab A: Exploring HPE Virtual Connect Manager
- Appendix Lab B: Using Enclosure Firmware Management

پیش نیازها

پیش نیازها

- HP به شرکت کنندگان در این دوره توصیه می کند که از پیش مدرک زیر را کسب نموده و یا از تجربه کاری هم سطح با این مدرک برخوردار باشند:

Introduction to HP ProLiant Servers (HE۶۴۳S)

مدارک مرتبط

مدارک مرتبط

- های سیستم، مهندسین و مشاورانی که در محیط های C-Class وظیفه نصب، مدیریت و نظارت بر HPE BladeSystem ها را بر عهده دارند.
- مشتریان جدید و قدیمی HPE BladeSystem که سرورهای Gen۹ یا قبل تر C-Class شرکت HPE را خریداری نموده اند.

