

دوره EMC (ای ام سی) | SAN Management

شرح مختصر

یادگیری اصول و روش‌های کارآمد جهت پیکربندی و مدیریت شبکه‌های ذخیره‌سازی SAN

مروری بر دوره

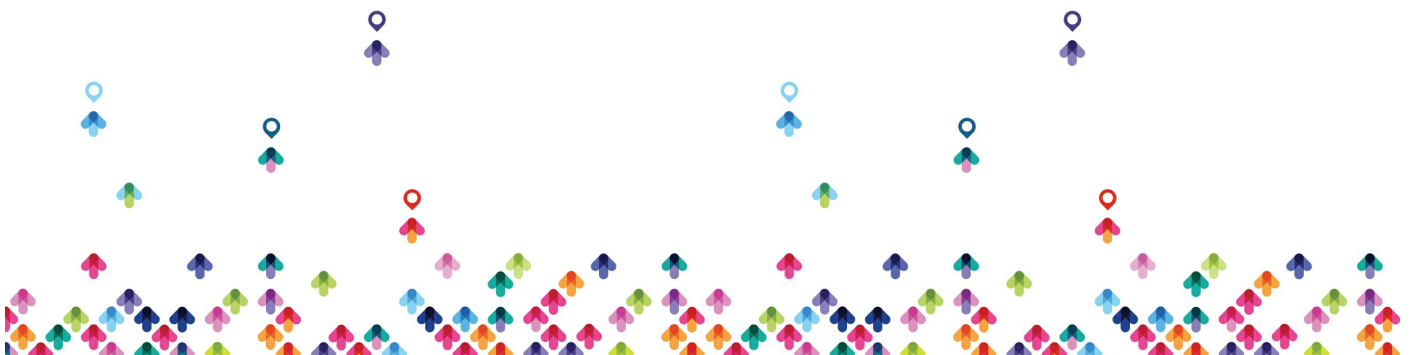
مروری بر دوره

این دوره به امور مربوط به نحوه مدیریت SAN ها با محوریت سوئیچ‌های Connectrix سری B و MDS خواهد پرداخت. سوئیچ‌های خانواده Connectrix می‌توانند host های مختلف و "storage array" های EMC را به یکدیگر متصل سازند. اداره سوئیچ‌های SAN از دو طریق CLI و GUI برای پیکربندی درون single و multi سوئیچ‌های fabric انجام می‌شود. این دوره نه تنها شما را با فناوری‌های Fibre Channel و مفاهیم مجازی‌سازی SAN آشنا می‌سازد، بلکه به مفاهیم ابتدایی مربوط به محیط‌های iSCSI، FCIP، و FCoE نیز خواهد پرداخت. شرکت‌کنندگان در این دوره همچنین با نحوه پیکربندی مربوط به Access Gateway، NPV، و NPV نیز آشنا خواهند شد و نمونه‌های ایده آل مطرح شده در این دوره به گونه است که می‌تواند نیازهای شما در زمینه نظارت بر عملکرد سیستم، عیب‌یابی و ایمنی را نیز برطرف سازد.

آنچه در این دوره خواهید آموخت

آنچه خواهید آموخت

- ابزارها و شیوه‌های موجود جهت مدیریت کارآمد SAN
- مفاهیم مربوط به array های storage و host موجود در محیط‌های مبتنی بر تجهیزات SAN
- تعمیر و نگهداری ابتدای و پیکربندی سوئیچ سری B و MDS
- گزینه های امنیتی برای یک SAN
- Switch licensing classification برای هر یک از fabric vendor ها
- ویژگی‌های مجازی‌سازی در SAN شامل VSAN ها، NPV، NPV، Virtual Fabrics، و Access



Gateway

- مدیریت zoning
- کامپوننت های Fibre Channel fabric
- توسعه دادن Fibre Channel fabric
- پیکر بندی سوئیچ های برای interoperability
- پیکر بندی یک native iSCSI SAN
- انجام امور ابتدایی مربوط به عیب یابی با استفاده از ابزار های مدیریتی SAN

سرفصل ها (حضوری)

سرفصل ها

۱. SAN Management

- Host SAN Concepts
- SAN Storage
- SAN Connectivity

۲. MDS-Series Switch Tools

- MDS Management Tools
- Licensing
- Management Tools Installation and Usage
- Switch Configuration
- Maintenance Tasks
- Management Security



۴. B-Series Switch Tools

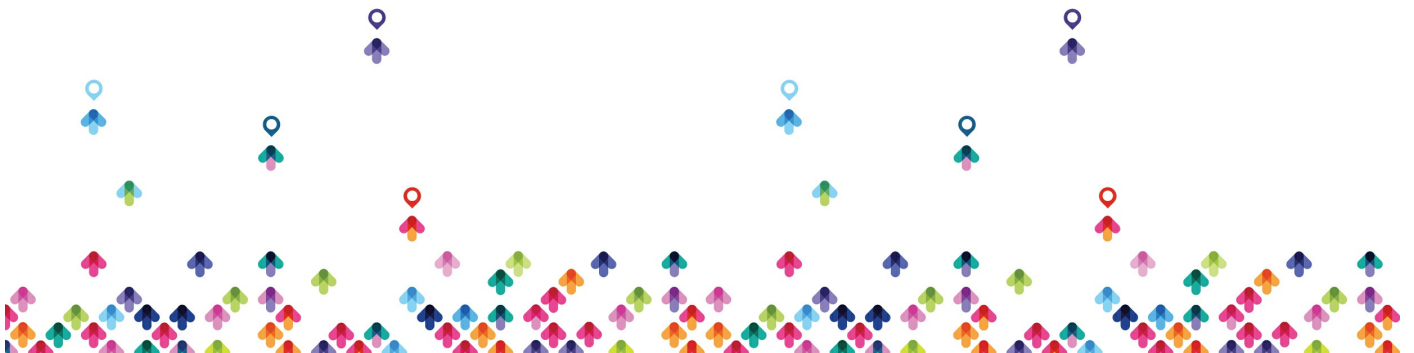
- B-Series Management Tools
- Licensing
- Management Tools Installation
- Switch Configuration
- Maintenance Tasks
- Management Security

۴. SAN Management and Fabrication Virtualization

- Fabric Login Process
- Determine Device WWNs
- Zoning Overview
- Virtual Fabrics
- B-Series Switch Zoning
- MDS-Series Virtual SANS
- MDS-Series Switch Zoning
- VNX Storage Provisioning
- Symmetrix Storage Provisioning

۵. Fabric Configuration

- Fibre Channel Fabric
- B-Series Fabric Merge
- MDS-Series Fabric Merge
- Ineroperability Overview



- FCIP Configuration
- iSCSI Fabric Configuration

۶. Port Virtualization

- N_Port ID Virtualization
- B-Series NPIV and Access Gateway Configuration
- MDS-Series NPIV and NPV Configuration
- vSphere NPIV Configuration

۷. SAN Transformation

- Cloud Concepts Overview
- Converged Network Overview
- FCoE Overview

۸. Troubleshooting and Monitoring

- Troubleshooting SAN
- B-Series Troubleshooting and monitoring
- MDS-Series Troubleshooting and monitoring

مخاطبان دوره

مخاطبان دوره

- تمامی افرادی که قصد دارند تا با استفاده نرم افزار EMC مدیریت Storage Area Networks یا (SAN ها) را انجام دهند.



