

دوره EMC (ای ام سی) | Networker Installation, Configuration and Administration

شرح مختصر

آشنایی با نحوه نصب، پیکربندی، نگهداری، مدیریت، پشتیبان گیری (backup) و بازیابی (recovery) نرم افزار
EMC NetWorker

مروری بر دوره

مروری بر دوره

این دوره به نصب و راه اندازی، پیکربندی، تعمیر و نگهداری، مدیریت، backup گرفتن و بازیابی کردن آن‌ها توسط تجهیزات ذخیره سازی EMC NetWorker خواهد پرداخت. در این دوره شما از کلاس‌ها، دبیران و آزمایشگاه‌های عملی تدارک دیده شده برای کار در محیط‌های UNIX و Windows بهره‌مند خواهید گشت.

آنچه در این دوره خواهید آموخت

آنچه خواهید آموخت

- نصب NetWorker و کنسول مدیریتی آن
- استفاده از اینترفیس administrative جهت مدیریت سرور NetWorker
- پیکربندی و فراهم کردن شرایط backup گرفتن و بازیابی کردن
- شخصی سازی backup ها
- مدیریت دیتابیس NetWorker
- مدیریت media ها و دستگاه‌ها در NetWorker
- پیکربندی مربوط به staging و cloning



- پیکربندی و اجرای گزارش‌های NetWorker
- چگونگی backup گرفتن و بازیابی کردن درون VSS و محیط‌های cluster
- NetWorker از سرور disaster recovery تهیه یک

سرفصل‌ها (حضور)

سرفصل‌ها

۱. NetWorker Overview

- NetWorker Hosts, Processes and Backup Flow
- NetWorker Features and Functions
- NetWorker Backup Terminology

۲. NetWorker Planning and Installation

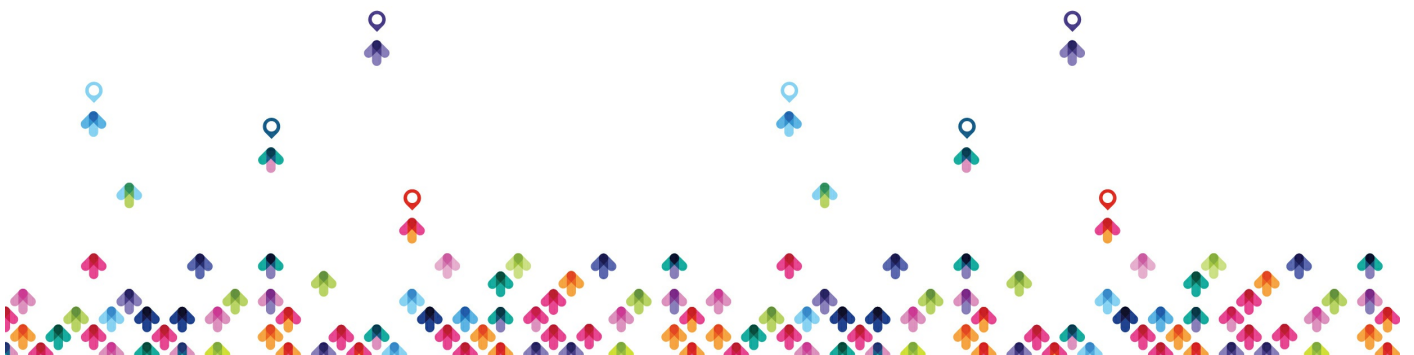
- Installing NetWorker and NMC
- Stopping and Starting NetWorker Processes
- Connecting to the Console Server

۳. NetWorker Resources and Administrative Interfaces

- NetWorker Resources
- NetWorker Administrative Interfaces

۴. Performing Backups

- Before Performing a Backup



- NetWorker Administrative Interfaces
- Configuring Resources for Backup
- Client Backup Command Attributes
- Performing Manual Client-initiated Backups
- NetWorker Directives
- Backing Up Virtual Clients and Applications

۵. NetWorker Media Management

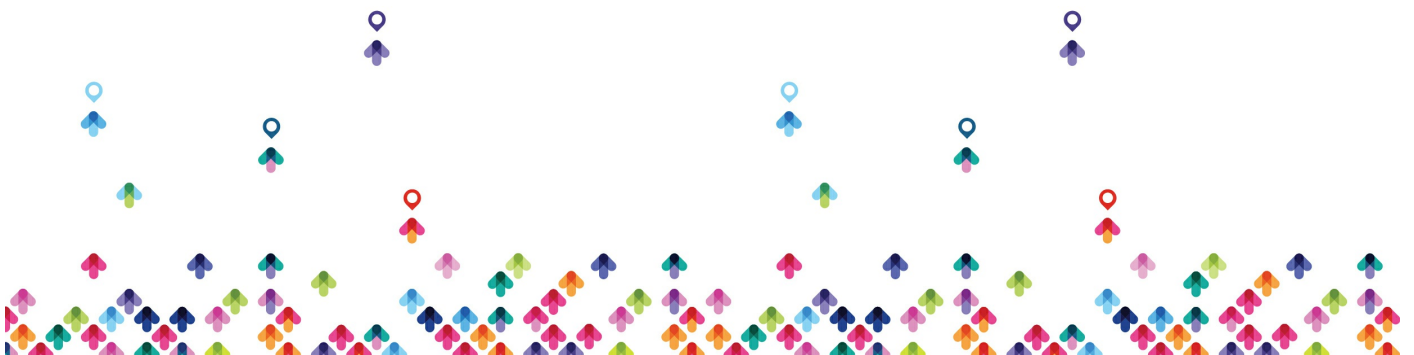
- NetWorker Pools Overview
- Configuring a Pool Resource

۶. Configuring and Managing Devices

- Devices Overview
- Using Disk Type Devices
- Library Overview
- Configuring and Managing a Library in the GUI
- Configuring and Managing a Library Using Commands
- Reconfiguring a Library

۷. NetWorker Database Management

- Querying the Client File Index and Media Database
- Save Set / Volume Status and Lifecycle
- Manual Management of the NetWorker Databases



۸. Performing NetWorker Recoveries

- NetWorker Recovery Overview
- Performing Browsable Recoveries
- Performing Save Set Recoveries
- Performing Directed Recoveries
- Performing Filesystem Snapshot Recoveries

۹. Performing Cloning and Staging

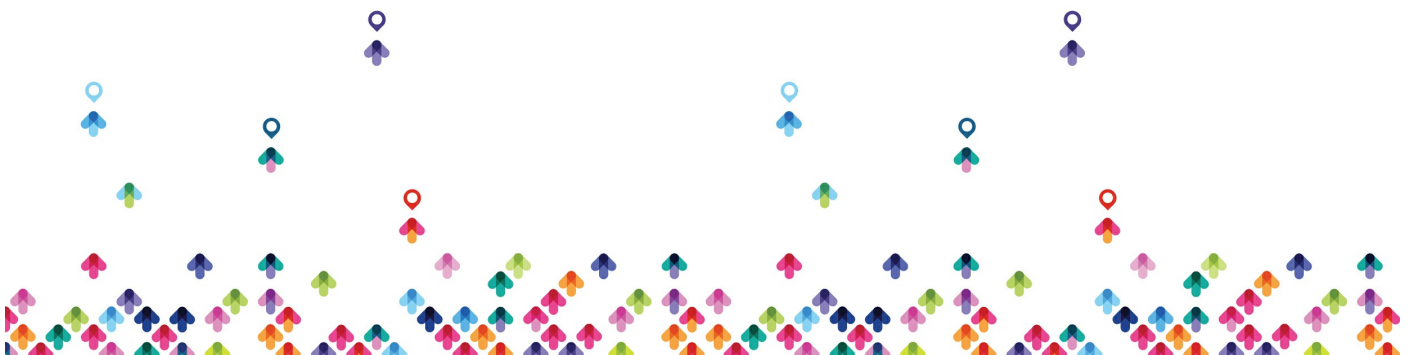
- Performing Cloning
- Performing NetWorker Staging

۱۰. NetWorker Security

- NetWorker Security Features
- Managing NetWorker Hosts and Users
- NetWorker User Groups
- Audit Logging and the Jobs Database
- NetWorker Notifications

۱۱. Administering NetWorker

- NetWorker Management Console Administration
- NetWorker Management Console Reporting
- Protecting the Console Database
- NetWorker Parallelism



- NetWorker Licensing
- Software Distribution
- Configuring NetWorker in a Firewall Environment
- Multi-Tenancy

۱۲. VSS Backups and Cluster Environments

- VSS Backup and Recovery
- Backup and Recovery of Clusters

۱۳. Recovering a NetWorker Server

- NetWorker Server Recovery Prerequisites
- Recovering the NetWorker Server
- Recovering NetWorker Control Data

مخاطبان دوره

مخاطبان دوره

- ادمین های سیستم، شرکای تجاری و متخصصین پشتیبان نرم افزار که وظیفه نصب، پیکربندی و پشتیبانی از EMC NetWorker در محیط های مبتنی بر Windows و Linux را بر عهده دارند

