

دوره DCUFI سیسکو | Implementing Cisco Data Center Unified Fabric v۵.۰

شرح مختصر

یادگیری نحوه استفاده از NX-OS versions ۶.۱(۲) و ۵.۲(۱) جهت نصب، پیکربندی و مدیریت Cisco Nexus و سوئیچ‌های سری MDS

مروری بر دوره

مروری بر دوره

در این دوره شما با اجزای کلیدی و روبه‌های لازم برای نصب، پیکربندی و مدیریت سوئیچ‌های Cisco Nexus سری ۷۰۰۰، ۵۰۰۰ و ۲۰۰۰ و سوئیچ‌های سری MDS در شبکه و محیط‌های مبتنی بر SAN آشنا خواهید شد.

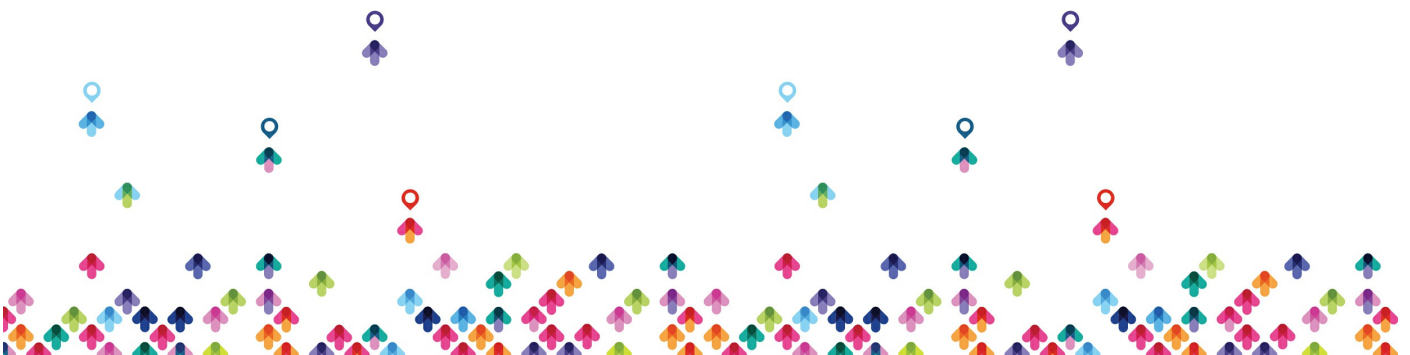
آزمایشگاه‌های Cisco ما با تمرکز بر روی ویژگی‌های شاخص NX-OS امکان کاوش بیشتر، پیکربندی و عیب‌یابی را برای شما فراهم می‌آورد. آزمایشگاه‌های موجود برای این دوره عبارت‌اند از:

- Nexus ۷۰۰۰ NX-OS version ۶.۱(۲)
- Nexus ۵۰۰۰ NX-OS version ۵.۲(۱)
- Data Center Network Manager version ۶.۱(۲)

آنچه در این دوره خواهید آموخت

آنچه خواهید آموخت

- آشنایی با محصولات Cisco Unified Fabric در معماری مربوط به شبکه‌های مبتنی بر Cisco data center
- انتخاب و پیکربندی امکانات شاخص سوئیچ‌های سری Nexus شرکت Cisco باهدف برآورده سازی الزامات مربوط به



پیااده‌سازی و تأمین مجموعه انتظارات در معماری Cisco data center

- پیکربندی امکانات پیشرفته همچون: Overlay Transport Virtualization (OTV)، Multiprotocol Label Switching (MPLS)، Locator/ID Separation Protocol (LISP) ، امنیت و quality of service (QoS)
- ابزارهای مدیریتی در دسترس برای سوئیچ‌های Nexus شرکت Cisco و چگونگی پیکربندی ابزارهای مدیریتی مرتبط با طراحی از پیش در نظر گرفته‌شده
- پروتکل‌های (Fibre Channel، Fibre Channel over Ethernet (FCoE) و Data Center Bridging (DCB)
- پیکربندی FCoE بر روی سوئیچ‌های Nexus شرکت Cisco، سری MDS، ۷۰۰۰، ۵۰۰۰ و ۵۵۰۰

سرفصل‌ها (حضوری)

سرفصل‌ها

۱. Cisco Nexus Product

- Cisco Data Center Network Architecture
- Cisco Nexus Products

۲. Cisco Nexus Switch Feature Configuration

- High Availability and Redundancy
- Configuring Virtual Device Contexts
- Layer ۲ Switching Features
- Configuring Port Channels and Virtual Port Channels (vPC)
- Implementing Cisco FabricPath
- Configuring Layer ۳ Switching Features



- Configuring IP Multicast

۳. Cisco Nexus Switch Advanced Feature Configuration

- Cisco OTV
- Configuring MPLS
- Configuring LISP
- Configuring QoS
- Configuring Security Features

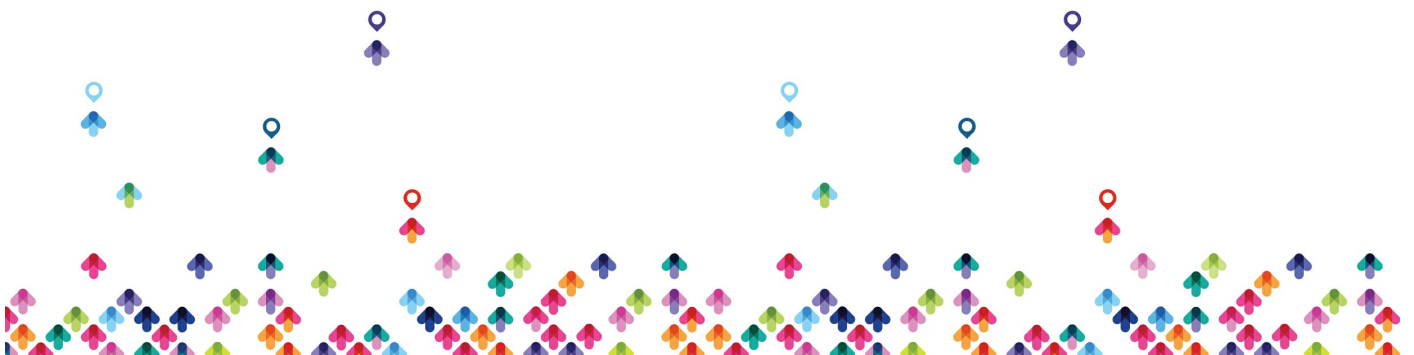
۴. Cisco Nexus Storage Features

- Fibre Channel Protocol
- FCoE Protocol
- DCB Enhancements
- Configuring FCoE
- Configuring SAN Switching Features
- Configuring N-Port Virtualization (NPV) Mode
- Using SAN Management Tools

۵. Cisco Nexus Switch Management

- Using the CMP
- Configuring User Management
- System Management

مخاطبان دوره



مخاطبان دوره

- مهندسين دستگاهها و پای کار (field engineers)، مهندسين مشاور دستگاهها، معماران راهکارهای فنی، و همکاران و شریکان Cisco که نصب و راه اندازی سوئیچهای Cisco Nexus ۷۰۰۰ و Cisco Nexus ۵۰۰۰ و همچنین Cisco Nexus Series fabric ۲۰۰۰ را انجام می دهند
- ، مدیران برنامه و مدیران پروژه Data center مهندسين و مدیران

پیش نیازها

پیش نیازها

- به شرکت کنندگان در این توصیه می گردد که مدرک CCNA Data Center را داشته باشند
- شناخت و تجربه کار در محیطهای مبتنی بر Fibre Channel protocol و SAN
- DCMD5 v۲.۰ - Configuring Cisco MDS ۹۰۰۰ Series Switches

دوره های مرتبط

دوره های مرتبط

[دوره DCUFT سیسکو | Troubleshooting Cisco Data Center Unified Fabric v۵.۰](#)

[دوره DCUCI سیسکو | Data Center Unified Computing Implementation v۵.۰](#)

[دوره DCUCT سیسکو | Troubleshooting Cisco Data Center Unified Computing v۵.۰](#)

